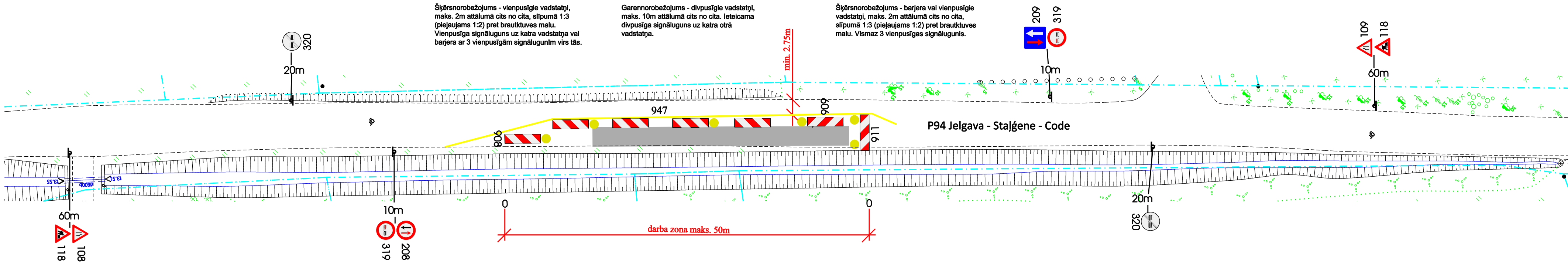




Iekraušanas/izkraušanas darbi, slēgta viena braukšanas josla. Divirzienu satiksme organizēta ar ceļa zīmēm.



- Piezīmēs:
- Shēma sastādīta pamatojots uz LR ministru kabineta noteiktumiem Nr. 421- "Noteikumi par darba vietu aprīkošanu uz ceļiem."
 - Zīmju novietojumi norādīti metros no nosacīti dotajām 0 vietām.
 - Ceļa zīmes plānā ir izvietotas shematiski.
 - Gājēju kustībai jābūt nodrošināta vismaz 1,0m plata josla.
 - Pirms būvdarbu uzsākšanas būvuzņēmējam jāsaskaņo satiksmes organizācijas shēma būvdarbu laikā ar VAS "Latvijas Valsts ceļi" Centra reģiona Jelgavas nodaļu un Jelgavas novada domi.

<div><div></div><div><div>SIA "3C"</div><div>Reģ. Nr. 43603014135; Būvkr. reģ. Nr. 2765-R Paula Lejņa iela 2, Jelgava LV 3004, Latvija, Tāl. +371 63025682</div></div></div>				<div><div>Pasūtītājs:</div><div><div></div><div>Jelgavas novada pašvaldība Pasta iela 37, Jelgava LV 3001, Latvija</div></div></div>		<div><div>Pasūtījuma Nr.</div><div>JNP/5-34.2.3/16/92</div></div>			
				„Gājēju - velo celiņa izbūve Staļģenē”, Jaunsvirlaukas pagastā, Jelgavas novadā					
Būvproj. vad	A. Buķevics	02.2017							
Izstrādāja	A. Buķevics	02.2017							
Arhīva reģ. Nr. 00260				Satiksmes organizācija būvdarbu laikā			Stadija	Rasījuma marka	Lapa/lapas
							BP	DOP 2	1/1