



## Zemesgrāmatu apliecība

**Jelgavas zemesgrāmatu nodaļa**

**Līvberzes pagasta zemesgrāmatas nodaļījums Nr. 1000 0019 7398**

**Kadastra numurs: 5462 006 0387**

**Nosaukums: Kultūras nams "Līvberze"**

**Jelgavas iela 17, Līvberze, Līvberzes pag., Jelgavas nov.**

I.dalā 1.iedalā			
Ieraksta Nr.	Nekustāms īpašums, servitūti un reālnastas	Kopīpašuma dom.daļa	Platība, lielums
1.1.	Zemes gabals ar kadastra apzīmējumu 5462 006 0387.		1,512 ha
1.2.	Uz zemes gabala atrodas ēka (kadastra apzīmējums 5462 006 0387 001).		
Žurnāls Nr. 300001288913 (08.12.2005), lēmuma datums: 21.12.2005, tiesnesis Teiksmā Cīrule			
2.1.	Mainīta īpašuma adrese no Kultūras nams "Līvberze", Līvberzes pag., Jelgavas nov. uz Jelgavas iela 17, Līvberzes pag., Jelgavas nov. Pamats: 1998.gada 23.aprīļa Jelgavas rajona Līvberzes pagasta padomes sēdes protokols Nr.6, 8.§ par numerācijas piešķiršanu iestādēm.		
Žurnāls Nr. 300003282658 (13.08.2012), lēmuma datums: 17.08.2012, tiesnesis Inese Trēde			
II.dalā 1.iedalā			
Ieraksta Nr.	Īpašnieks, personas/nodokļu maksātāja kods, tiesību pamats	Domājamā daļa	Summa, par kādu iegūts īpašums(Ls)
1.1.	Īpašnieks: Līvberzes pagasta pašvaldība, nodokļu maksātāja kods 90000041440.	1	
Grozīts			
1.2.	Pamats: 2004.gada 15.aprīļa uzziņa par pašvaldībai piekrītošo zemes gabalu Nr.1-24/270, 1994.gada 25.novembra pirkuma līgums.		
Žurnāls Nr. 300001288913 (08.12.2005), lēmuma datums: 21.12.2005, tiesnesis Teiksmā Cīrule			
2.1.	Grozīt ierakstu Nr. 1.1 (žurnāla Nr. 300001288913, 08.12.2005) un izteikt šādā redakcijā: Īpašnieks: Jelgavas novada pašvaldība, nodokļu maksātāja kods 90009118031. Pamats: Administratīvo teritoriju un apdzīvoto vietu likums.		
Žurnāls Nr. 300003282658 (13.08.2012), lēmuma datums: 17.08.2012, tiesnesis Inese Trēde			
III.dalā 1.iedalā			
Ieraksta Nr.	Lietu tiesības, kas apgrūtinā nekustamu īpašumu		Platība, lielums
1.1.	Atzīme - ūdensvada aizsargjosla.		0,08 ha
1.2.	Atzīme - paštesces kanalizācijas vada aizsargjosla.		0,076 ha
1.3.	Atzīme - autoceļa P98 aizsargjosla.		0,195 ha
1.4.	Atzīme - apakšzemes kabeļu sākaru līnijas aizsargjosla.		0,037 ha
1.5.	Atzīme - elektrisko tīklu 20kV gaisvadu līnijas aizsargjosla.		0,094 ha

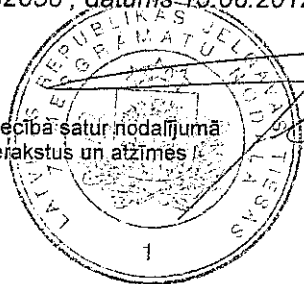
III.daļa 1. iedaļa		
Ieraksta Nr.	Lietu tiesības, kas apgrūrina nekustamu īpašumu	Platība, lielums
1.6.	Atzīme - elektrisko tīklu 0,4kV gaisvadu līnijas aizsargjosla.	0,018 ha
1.7.	Atzīme - ceļa servitūts.	0,06 ha
1.8.	Pamats: 2004.gada 15.aprīļa uzziņa par pašvaldībai piekrītošo zemes gabalu Nr.1-24/270.	
Žurnāls Nr. 300001288913 (08.12.2005), lēmuma datums: 21.12.2005, tiesnesis Teiksmā Cīrule		

Kancelejas nodeva Ls 10,00 samaksāta

Žurnāla Nr. 300003282658, datums 13.08.2012., lēmuma datums: 17.08.2012.

Tiesnesis:

Zemesgrāmatu apliecībā satur nodaļumā  
spēkā esošos ierakstus un atzīmes



Inese Trēde

**LATVIJAS REPUBLIKAS VALSTS ZEMES DIENESTS**  
**ZEMGALES REĢIONĀLĀ NODAĻA**

**PASŪTĪJUMU IZPILDES PĀRVALDE**  
Nekustamā īpašuma vērtēšanas un inventarizācijas daļa

**TEHNISKĀS INVENTARIZĀCIJAS LIETA**

Jelgavas rajons

Līvberzes pagasts

Kultūras nams Līvberze

Kadastra Nr.

**5462 006 0387**

2004.gads

LR VZD ZEMGALES REĢIONĀLĀ NODAĻA

BŪVJU TEHNISKĀS INVENTARIZĀCIJAS LIETU KOPSAVILKUMS

Ēkas

Būves kadastra apzīmējums	Būves nosaukums	Ārsienu materiāls	Virszemes stāvu skaits	Būvtilpums (kub.m.)	Apbūves laukums (kv.m.)	Fiziskais nolietojums (%)	Patvajīgās būvniecības pazīmes
Adrese: Jelgavas raj., Līvērzes pag., Kultūras nams Līvērze							
54620060387001	Kultūras nams	Kieģeļi/ paneļi	2	5309	942.4	30	NAV

Tehniskās inventarizācijas lietu kopsavilkuma sagatavotājs: Ārija Smiltiņa

Izpildes datums 24.03.2004

(Paraksts)

Reģionālās nodaļas vadītājs (pilnvarotā persona)

(Vārds, Uzvārds)

(Paraksts)

Z.V.

Datums: 2004. gada "31." marts

LR VZD ZEMGALES REĢIONĀLĀ NODAĻA

BŪVES  
TEHNISKĀS INVENTARIZĀCIJAS LIETA

Numurs: 54620060387001-01

Lapu skaits: 7

BŪVES KADASTRA APZĪMĒJUMS

54620060387001

Kultūras nams

(Būves nosaukums)

ADRESE:

Jelgavas raj.  
Līvberzes pag.  
Kultūras nams Līvberze

Atzīme par atsavināšanas aizliegumu vai apgrūtinājumu

**VNĪKR**  
nav reģistrēta

(Pamatojums)

Aija Krūmina

(Vārds, Uzvārds)

(Paraksts)

Tehniskās inventarizācijas izpildītāji:

Izpildes datums: 24.03.2004

Ārija Smiltiņa

(Paraksts)

Tehniskās inventarizācijas darba pārbaudītājs:

Pārbaudes datums: 24.03.2004

Inta Kiseļova

(Paraksts)

Kadastra pārvaldes Jelgavas biroja vadītāja

Inta Kiseļova

(Vārds, Uzvārds)

Inta

(Paraksts)

Datums: 2004. gada 31. nov.

Atzīme par reģistrāciju NĪVKR





## INFORMĀCIJA PAR PASŪTĪJUMU

**Tehniskās inventarizācijas veids:** Būves pilna atkārtotā tehniskā inventarizācija  
**Tehniskās inventarizācijas pasūtītāji:** Līvberzes pagasta padome  
**Iesniegtie dokumenti:**

Nr. 17668	Personīgais iesniegums 03.02.2004 -
	Pirkšanas – pārdošanas līgums 25.11.1994 Agrofirma Jelgava
	Nodošanas- pieņemšanas akts 02.10.1996 Agrofirma Jelgava
Nr. 05/95	Projekta dokumentācija 10.04.1995 Jelgavas rajona galvenais arhitekts

## INFORMĀCIJA PAR BŪVI

<b>Būves galvenais izmantošanas veids:</b>	1261	Plašizklaides pasākumu ēkas
<b>Kapitalitātes grupa</b>	<b>I</b>	
<b>Apbūves laukums</b>	942.4	(apbūves laukuma kv.m.)
<b>Būvtilpums</b>	5309	(kub.m.)
<b>Stāvu skaits</b>		
<b>Virszemes:</b>	2	
<b>Pazemes:</b>	0	
<b>Telpu grupu skaits</b>	1	
<b>Dzīvokļu skaits</b>	0	
<b>Pēdējās apsekošanas datums:</b>	09.02.2004	
<b>Ekspluatācijas uzsākšanas gads:</b>	1972	
<b>Ekspluatācijā pieņemšanas gads:</b>		
<b>Konstruktīvo elementu apraksts:</b>		
<b>Pamati</b>	Dzelzsbetons/ betons	
<b>Ārsienas</b>	Ķieģeļi/ paneļi	
<b>Pārsegumi</b>	Dzelzsbetons/ betons	
<b>Jumts</b>	Gumijotie lokšņu materiāli/ ruberoīds	
<b>Fiziskais nolietojums (%)</b>	30	

### Būves labiekārtojums:

Centrālā apkure	Kanalizācija	
Elektroapgāde	Tualetes telpa	2
Aukstā ūdens apgāde		

**Patvaļīgās būvniecības pazīmes:** - NAV

## BŪVES EKSPLIKĀCIJA

<b>Kopējā platība (kv.m.):</b>	<b>1070.9</b>
<b>Lietderīgā platība (kv.m.):</b>	<b>1070.9</b>
<b>Nedzīvojamo telpu platība (kv.m.):</b>	<b>1070.9</b>
<b>Nedzīvojamo iekštelpu platība (kv.m.):</b>	<b>1070.9</b>

## TELPU GRUPAS EKSPLIKĀCIJA

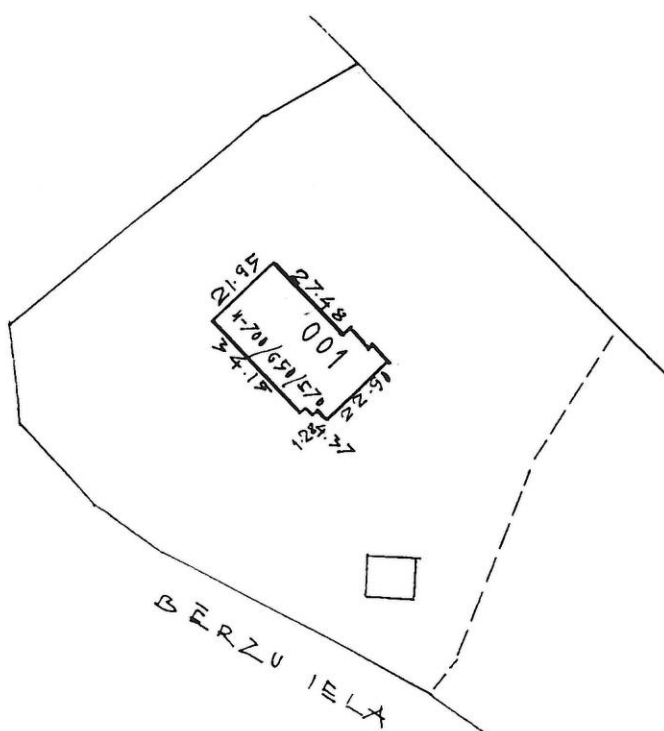
Telpu grupas Nr.	Adreses Nr.	Telpu grupas nosaukums	Telpu grupas kopējā platība (kv.m.)
001		Nedzīvojamā telpu grupa	1070.9

Telpu grupas numurs		Adreses numurs	Telpu grupas izmantošanas veids			
001			1261 Plašizklaides pasākumu telpu grupa			
Stāvs	Telpas Nr.	Telpas nosaukums		Telpas platība (kv.m.)		Patvaļīgās būvniecības pazīmes
				Nedzīvojamā iekštelpa	Nedzīvojamā ārtelpa	
1	1	Vējtveris		9.7		
1	2	Kabinets		5.1		
1	3	Kabinets		24.8		
1	4	Priekštelpa		46.4		
1	5	Kabinets		9.8		
1	6	Kāpņu telpa		16.1		
1	7	Tualetes		10.0		
1	8	Gaitenis		10.2		
1	9	Tualetes		9.5		
1	10	Tualetes		1.2		
1	11	Priekštelpa		1.2		
1	12	Gaitenis		2.6		
1	13	Kabinets		5.3		
1	14	Projektoru telpa		21.7		
1	15	Zāle		229.6		
1	16	Skatuve		124.8		
1	17	Palīgtelpa		10.5		
1	18	Palīgtelpa		10.4		
1	19	Gaitenis		23.9		
1	20	Kāpņu telpa		16.4		
1	21	Ģērbtuve		35.1		
1	22	Vestibils		164.2		
2	23	Kabinets		11.8		
2	24	Kabinets		17.1		
2	25	Gaitenis		3.6		
2	26	Lasītava		71.2		
2	27	Kabinets		18.0		
2	28	Sienas skapis		3.6		
2	29	Sienas skapis		3.6		

2	30	Kabinets	45.7		3.00	
2	31	Kāpņu telpa	12.1		3.00	
2	32	Lasītava	57.0		3.00	
2	33	Kāpņu telpa	22.3		3.00	
2	34	Kāpņu telpa	16.4		3.00	
<b>Kopā</b>			<b>1070.9</b>	<b>0.0</b>		
<b>Nedzīvojamo telpu platība (kv.m.)</b>				<b>1070.9</b>		



# BŪVES NOVIETNES SHĒMA



Būves kadastra apzīmējums: 5462 / 006 / 0387 / 001 /

## BÜVES

