



**BŪVES
TEHNISKĀS INVENTARIZĀCIJAS LIETA**

Numurs: 54900030208003-01

Lapu skaits: 10

BŪVES KADASTRA APZĪMĒJUMS

54900030208003

Sākumskola

(Būves nosaukums)

ADRESE: Jelgavas rajons
Vilces pagasts
Vilces pamatskola

Tehniskās inventarizācijas darbu izpildītāji: Ārija Smiltiņa

Izpildes datums: 07/03/2003

Tehniskās inventarizācijas darbu pārbaudītājs: Daiga Kleķere

Pārbaudes datums: 07/03/2003

Kadastra pārvaldes Jelgavas biroja vadītājs(-a)

Indie Kleķere

(Vārds, Uzvārds)

Iševa

(paraksts)

Datums: 2003. gada "13." martā



INFORMĀCIJA PAR PASŪTĪJUMU

1. Tehniskās inventarizācijas lietas numurs: 54900030208003-01
2. Būves nosaukums: Sākumskola
3. Būves kadastra apzīmējums: 54900030208003
4. Būves adrese: Jelgavas rajons, Vilces pagasts, Vilces pamatskola
5. Pēdējās apsekošanas datums: 17/02/2003
6. Tehniskās inventarizācijas pasūtītāji: Vilces pagasta padome
7. Pasūtījuma pieņemšanas datums: 04/02/2003
8. Tehniskās inventarizācijas darbu izpildītāji: Ārija Smiltiņa
9. Izpildes datums: 07/03/2003
10. Tehniskās inventarizācijas darbu pārbaudītājs: Daiga Kleķere
11. Pārbaudes datums: 07/03/2003
12. Iesniegtie dokumenti:
 - Akts par būves pieņemšanu ekspluatācijā
28/12/1989 Valsts pieņemšanas komisija
 - Personīgais iesniegums
Nr.3 04/02/2003 -
13. Tehniskās inventarizācijas veids: Būves pilna pirmreizējā tehniskā inventarizācija
14. Pasūtījuma izpildes termiņš (d.d.): 22
15. Pasūtījuma pieņēmējs: Ausma Darge

INFORMĀCIJA PAR BŪVI

1. Būves lietošanas veids: 1263 Skolas, universitātes un zinātniskās pētniecības ēkas
2. Būves kapitalitātes grupa: I grupa
3. Būves ārsienu materiāls: 04 Dzelzsbetons/betons
4. Būves stāvu skaits:
 - 4.1. Virszemes: 2
 - 4.2. Pazemes: 1
5. Eksploatācijas uzsākšanas gads: 1987
6. Eksploatācijā pieņemšanas gads: 1989
7. Būves konstruktīvā elementa apraksts:
 - 7.1. Būves pamati Dzelzsbetons/betons
 - 7.2. Būves ār sienas Dzelzsbetons/betons
 - 7.3. Būves pārsegumi Dzelzsbetons/betons
 - 7.4. Būves jumts Gumijotie lokšņu materiāli/ruberoīds
8. Būves fiziskais nolietojums (%): 20
9. Būves apbūves laukums (kv.m.): 910.7
10. Būvtilpums (kub.m.): 9219
11. Būves kopējā platība (kv.m.): 2124.9
12. Būves lietderīgā platība (kv.m.): 2124.9
 - 12.1. Dzīvokļu platība (kv.m.): 0
 - 12.2. Nedzīvojamo telpu platība (kv.m.): 2124.9
13. Telpu grupu skaits būvē: 1
14. Dzīvokļu skaits būvē: 0
15. Labiekārtojums:
 15. 2. Vietējā centralizētā apkure
 15. 4. Elektroapgāde
 15. 5. Aukstā ūdens apgāde
 15. 6. Karstā ūdens apgāde
 15. 8. Kanalizācija
 15. 9. Tualetes telpa
 15. 10 Vannas (dušas) telpa
16. Patvaļīgās būvniecības pazīmes: - Nav

BŪVES EKSPLIKĀCIJA

Būves kopējā platība (kv.m.): 2124.9

Būves lietderīgā platība (kv.m.): 2124.9

Dzīvokļu kopējā platība (kv.m.): 0

Dzīvokļu platība (kv.m.): 0

Dzīvojamā platība (kv.m.): 0

Dzīvokļu palīgtelpu platība (kv.m.): 0

Dzīvokļu ārtelpu platība (kv.m.): 0

Nedzīvojamo telpu platība (kv.m.): 2124.9

Nedzīvojamo iekštelpu platība (kv.m.): 2124.9

Nedzīvojamo ārtelpu platība (kv.m.): 0

Būves koplietošanas palīgtelpu platība (kv.m.): 0

Koplietošanas iekštelpu platība (kv.m.): 0

Koplietošanas ārtelpu platība (kv.m.): 0

Telpu grupas numurs: 001

Telpu grupas adreses numurs:

Telpu grupas izmantošanas veids: 1263 Izglītības telpu grupa

Telpu grupas platību eksplikācija:

Nedzīvojamo telpu platība (kv.m.): 2124.9

Nedzīvojamo iekštelpu platība (kv.m.): 2124.9

Nedzīvojamo ārtelpu platība (kv.m.): 0

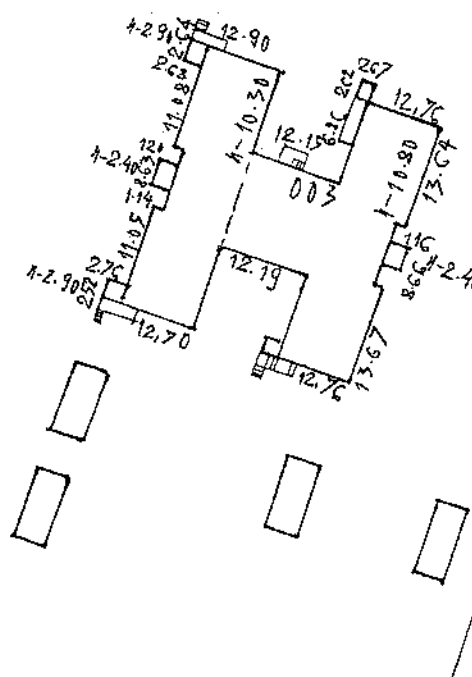
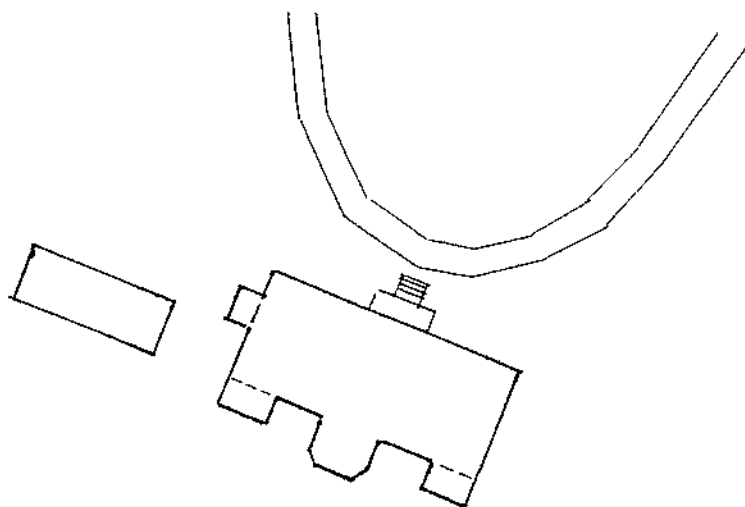
Telpu grupas telpu eksplikācija:

Stāvs	Telpas numurs	Telpas nosaukums	Telpas veids	Telpas platība (kv.m.)	Telpas augstums (m)	Patvaļīgās būvniecības pazīme
1	1	Vējtveris	Nedzīvojamā iekštelpa	3.8	2.1	
1	2	Kāpņu telpa	Nedzīvojamā iekštelpa	18.3	2.5	
1	3	Mazgāšanās telpa	Nedzīvojamā iekštelpa	14.5	2.5	
1	4	Ēdamistaba	Nedzīvojamā iekštelpa	47.2	2.5	
1	5	Ēdamistaba	Nedzīvojamā iekštelpa	17.2	2.5	
1	6	Ēdamistaba	Nedzīvojamā iekštelpa	17.4	2.5	
1	7	Gaitenis	Nedzīvojamā iekštelpa	2.5	2.5	
1	8	Vējtveris	Nedzīvojamā iekštelpa	4	2.5	
1	9	Gērbtuve	Nedzīvojamā iekštelpa	18	2.5	
1	10	Gērbtuve	Nedzīvojamā iekštelpa	10	2.5	
1	11	Mazgāšanās telpa	Nedzīvojamā iekštelpa	2.9	2.5	
1	12	Pieliekamais	Nedzīvojamā iekštelpa	1.9	2.5	
1	13	Gaitenis	Nedzīvojamā iekštelpa	13.4	2.5	

1	14	Priekštelpa	Nedzīvojamā iekštelpa	28.9	2.5	
1	15	Kabinets	Nedzīvojamā iekštelpa	10	2.5	
1	16	Kabinets	Nedzīvojamā iekštelpa	7.4	2.5	
1	17	Gaitenis	Nedzīvojamā iekštelpa	8.8	2.5	
1	18	Pieliekamais	Nedzīvojamā iekštelpa	2.1	2.5	
1	19	Gaitenis	Nedzīvojamā iekštelpa	2.4	2.5	
1	20	Kabinets	Nedzīvojamā iekštelpa	14.2	2.5	
1	21	Kabinets	Nedzīvojamā iekštelpa	8.8	2.5	
1	22	Kabinets	Nedzīvojamā iekštelpa	12.6	2.5	
1	23	Izolators	Nedzīvojamā iekštelpa	6.6	2.5	
1	24	Gērbtuve	Nedzīvojamā iekštelpa	1.3	2.5	
1	25	Gaitenis	Nedzīvojamā iekštelpa	5.6	2.5	
1	26	Tualete	Nedzīvojamā iekštelpa	3.5	2.5	
1	27	Gaitenis	Nedzīvojamā iekštelpa	11.2	2.5	
1	28	Tualete	Nedzīvojamā iekštelpa	1.1	2.5	
1	29	Dušas telpa	Nedzīvojamā iekštelpa	2.2	2.5	
1	30	Noliktava	Nedzīvojamā iekštelpa	11	2.5	
1	31	Darbnīca	Nedzīvojamā iekštelpa	29.5	2.5	
1	32	Priekštelpa	Nedzīvojamā iekštelpa	2.9	2.5	
1	33	Kabinets	Nedzīvojamā iekštelpa	15.5	2.5	
1	34	Gaitenis	Nedzīvojamā iekštelpa	13.1	2.5	
1	35	Noliktava	Nedzīvojamā iekštelpa	9.1	2.5	
1	36	Kabinets	Nedzīvojamā iekštelpa	5.9	2.5	
1	37	Gaitenis	Nedzīvojamā iekštelpa	7.7	2.5	
1	38	Palīgtelpa	Nedzīvojamā iekštelpa	17.1	2.5	
1	39	Palīgtelpa	Nedzīvojamā iekštelpa	5.2	2.5	
1	40	Priekštelpa	Nedzīvojamā iekštelpa	4.7	2.5	
1	41	Virtuve	Nedzīvojamā iekštelpa	10.5	2.5	
1	42	Gaitenis	Nedzīvojamā iekštelpa	12.9	2.5	
1	43	Mazgāšanās telpa	Nedzīvojamā iekštelpa	5	2.5	
1	44	Kabinets	Nedzīvojamā iekštelpa	58.3	2.5	
1	45	Kabinets	Nedzīvojamā iekštelpa	35.5	2.5	
1	46	Gērbtuve	Nedzīvojamā iekštelpa	17.7	2.5	
1	47	Gaitenis	Nedzīvojamā iekštelpa	2.5	2.5	
1	48	Vējtveris	Nedzīvojamā iekštelpa	4.4	2.6	
1	49	Noliktava	Nedzīvojamā iekštelpa	14.8	2.5	
1	50	Vējtveris	Nedzīvojamā iekštelpa	3.9	2.1	
1	51	Kāpņu telpa	Nedzīvojamā iekštelpa	17.4	2.5	
1	52	Pieliekamais	Nedzīvojamā iekštelpa	1.5	2.5	
1	53	Mazgāšanās telpa	Nedzīvojamā iekštelpa	2	2.5	
1	54	Tualete	Nedzīvojamā iekštelpa	14.5	2.5	
1	55	Kabinets	Nedzīvojamā iekštelpa	57.6	2.5	
1	56	Kabinets	Nedzīvojamā iekštelpa	35.6	2.5	
1	57	Gērbtuve	Nedzīvojamā iekštelpa	17.9	2.5	
1	58	Gaitenis	Nedzīvojamā iekštelpa	2.5	2.5	
1	59	Vējtveris	Nedzīvojamā iekštelpa	4.2	2.6	

2	60	Noliktava	Nedzīvojamā iekštelpa	9.5	2.5	
2	61	Tualete	Nedzīvojamā iekštelpa	1.3	2.5	
2	62	Priekštelpa	Nedzīvojamā iekštelpa	1.2	2.5	
2	63	Pieliekamais	Nedzīvojamā iekštelpa	1.9	2.5	
2	64	Kabinets	Nedzīvojamā iekštelpa	34.6	2.5	
2	65	Kabinets	Nedzīvojamā iekštelpa	28.1	2.5	
2	66	Kabinets	Nedzīvojamā iekštelpa	27.6	2.5	
2	67	Kabinets	Nedzīvojamā iekštelpa	22.1	2.5	
2	68	Gaitenis	Nedzīvojamā iekštelpa	21.3	2.5	
2	69	Priekštelpa	Nedzīvojamā iekštelpa	1.5	2.5	
2	70	Priekštelpa	Nedzīvojamā iekštelpa	1.5	2.5	
2	71	Tualete	Nedzīvojamā iekštelpa	1.8	2.5	
2	72	Tualete	Nedzīvojamā iekštelpa	1.8	2.5	
2	73	Gaitenis	Nedzīvojamā iekštelpa	3.5	2.5	
2	74	Priekštelpa	Nedzīvojamā iekštelpa	28.2	2.5	
2	75	Kabinets	Nedzīvojamā iekštelpa	28.7	2.5	
2	76	Kabinets	Nedzīvojamā iekštelpa	26.8	2.5	
2	77	Kabinets	Nedzīvojamā iekštelpa	24.4	2.5	
2	78	Gērbtuve	Nedzīvojamā iekštelpa	8.3	2.5	
2	79	Kāpņu telpa	Nedzīvojamā iekštelpa	19.8	2.5	
2	80	Gērbtuve	Nedzīvojamā iekštelpa	15	2.5	
2	81	Gērbtuve	Nedzīvojamā iekštelpa	15.7	2.5	
2	82	Zāle	Nedzīvojamā iekštelpa	75.5	2.5	
2	83	Biblioteka	Nedzīvojamā iekštelpa	15.3	2.5	
2	84	Gērbtuve	Nedzīvojamā iekštelpa	15.1	2.5	
2	85	Gaitenis	Nedzīvojamā iekštelpa	9.6	2.5	
2	86	Biblioteka	Nedzīvojamā iekštelpa	57.4	2.5	
2	87	Biblioteka	Nedzīvojamā iekštelpa	58.4	2.5	
2	88	Priekštelpa	Nedzīvojamā iekštelpa	8.1	2.5	
2	89	Tualete	Nedzīvojamā iekštelpa	3.3	2.5	
2	90	Tualete	Nedzīvojamā iekštelpa	1.8	2.5	
2	91	Gaitenis	Nedzīvojamā iekštelpa	2.9	2.5	
2	92	Pieliekamais	Nedzīvojamā iekštelpa	2.1	2.5	
2	93	Kāpņu telpa	Nedzīvojamā iekštelpa	20.1	2.5	
2	94	Mazgāšanās telpa	Nedzīvojamā iekštelpa	8.3	2.5	
2	95	Tualete	Nedzīvojamā iekštelpa	5.8	2.5	
2	96	Pieliekamais	Nedzīvojamā iekštelpa	1.8	2.5	
2	97	Gaitenis	Nedzīvojamā iekštelpa	2.9	2.5	
2	98	Mazgāšanās telpa	Nedzīvojamā iekštelpa	57.7	2.5	
2	99	Mazgāšanās telpa	Nedzīvojamā iekštelpa	57	2.5	
-1	100	Gaitenis	Nedzīvojamā iekštelpa	3.7	2.4	
-1	101	Pagrabs	Nedzīvojamā iekštelpa	15.9	2.4	
-1	102	Pagrabs	Nedzīvojamā iekštelpa	52.7	2.4	
-1	103	Pagrabs	Nedzīvojamā iekštelpa	45.9	2.4	
-1	104	Pagrabs	Nedzīvojamā iekštelpa	4.2	2.4	
-1	105	Gaitenis	Nedzīvojamā iekštelpa	10.9	2.4	

-1	106	Gaitenis	Nedzīvojamā iekštelpa	9.1	2.4	
-1	107	Pieliekamais	Nedzīvojamā iekštelpa	2.7	2.4	
-1	108	Pieliekamais	Nedzīvojamā iekštelpa	3	2.4	
-1	109	Pagrabs	Nedzīvojamā iekštelpa	52.1	2.4	
-1	110	Katlu telpa	Nedzīvojamā iekštelpa	53.6	2.4	
-1	111	Pagrabs	Nedzīvojamā iekštelpa	15.2	2.4	
-1	112	Pagrabs	Nedzīvojamā iekštelpa	17.3	2.4	
-1	113	Pagrabs	Nedzīvojamā iekštelpa	70.6	2.4	
-1	114	Pagrabs	Nedzīvojamā iekštelpa	25.4	2.4	
-1	115	Elektrosadales telpa	Nedzīvojamā iekštelpa	5	2.4	
-1	116	Gaitenis	Nedzīvojamā iekštelpa	11.2	2.4	
-1	117	Pagrabs	Nedzīvojamā iekštelpa	53.5	1.9	
-1	118	Pagrabs	Nedzīvojamā iekštelpa	54.4	1.9	
-1	119	Pagrabs	Nedzīvojamā iekštelpa	15.9	1.9	
-1	120	Gaitenis	Nedzīvojamā iekštelpa	4.2	1.9	
-1	121	Pagrabs	Nedzīvojamā iekštelpa	16.8	1.9	
-1	122	Pagrabs	Nedzīvojamā iekštelpa	53.6	1.9	
-1	123	Pagrabs	Nedzīvojamā iekštelpa	53.4	1.9	
-1	124	Priekštelpa	Nedzīvojamā iekštelpa	8.7	1.9	



Būves kadastra apzīmējums: 5490 003 0208 003

Lapa Nr. 2