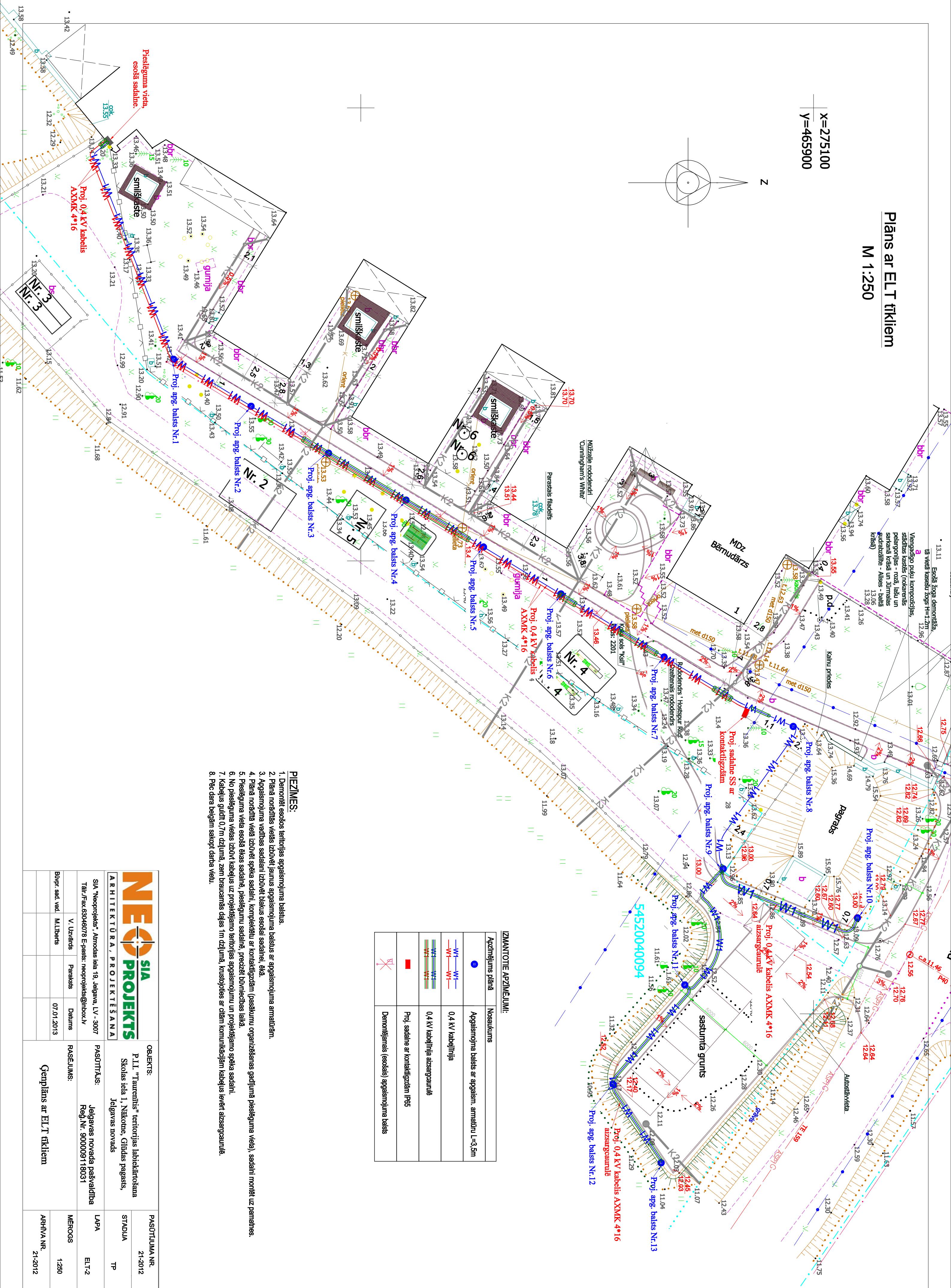
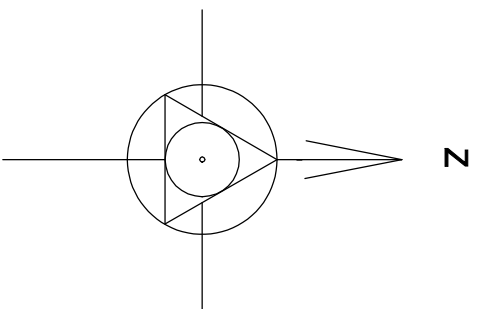


**M 1:250**






x=275100	
y=465900	




**PIEZĪMES:**

1. Demontēt esošos teritorijas apgaismojuma baltstus.
2. Plāna norādītās vietas izbūvēt jaunus apgaismojuma baltstus ar apgaismojuma armatūram.
3. Apgaismojuma vadības sadalītāji izbūvēt blakus esošai sadalītnei, ēkai.
4. Plāna norādīta vieta izbūvēt spēka sadalīti, komplektu ar kontaktligzdām (pasākumu organizēšanas gadījums pieslēguma vieta), sadalīti montēt uz pamatnes.
5. Pārseguma vieta esošās ēkas sadalīti, pieslēgumu sadalīti, precīzēt būvniecības laikā.
6. No pieslēguma vietas izbūvēt kabeļus uz projektējamo teritorijas apgaismojumu un projektējamo spēka sadalīti.
7. Kabeļus gūlīt 0,7m dziļumā, zemi braucamās daļas 1m dziļumā, krustojoties ar citām komunikācijām kabeļus ieviet aizsargcaunīt.
8. Pac darā bēgām sākotni darbu vietu.

## IZMANTOTIE APZĪMĒJUMI:

Apmērojums	Nosaukums
	Apgaismojuma balsts ar apgaismināmu armatūru L=3,5m
	0,4 kV kabellīnija
	0,4 kV kabellīnija aizsargcaurulē
	Proj. sadalīte ar kontaktligzdām IP65
	Demonējama (iesēstā) apgaismojuma balsts

 <b>SIA "NEO PROJEKTS"</b> ARHITEKTŪRA, PROJEKTĒŠANA	OBJEKTS:		PASŪTĪJUMA NR.	
	P.I.I. "Taurēniņu" teritorijas labiekārtošana Skolas iela 1, Nakome, Glūdas pagasts, Jelgavas novads		21-2012	
			STADIJA TP	
SIA "Neoprojekts", Almdodas iela 19, Jelgava, LV - 3007 Tāl./Fax 639046078 E-pasts: neoprojekts@inbox.lv		PASŪTĪJĀIS:		LAIPA
		Jelgavas novada pašvaldība Reg.Nr. 900009118031		ELT-2
V. Uzvārds      Paraksts      Datums Būvpr. sad. vad.      M.Lioberts      07.01.2013		RĀSĒJUMS:		MĒROGS
				1:250
		Ģenplāns ar E.L.T rīkiem		ARHĪVA NR.
				21-2012