

Projektētājs: Mārtiņš Līberts
Reģ. Nr. 15017810002
Satiksmes iela 47-12, Jelgava, LV-3007

Pasūtītājs: Jelgavas novada pašvaldība
Reģ. Nr. LV90009118031
Past iela 37, Jelgava LV-3001

Objekts: Līv bērzes vidusskola

Objekta adrese: Skolas iela 10, Līv bērze, Līv bērzes pagasts,
Jelgavas novads

Pasūtījuma Nr. 8/P/2012

Projekta stadija: Tehniskais projekts

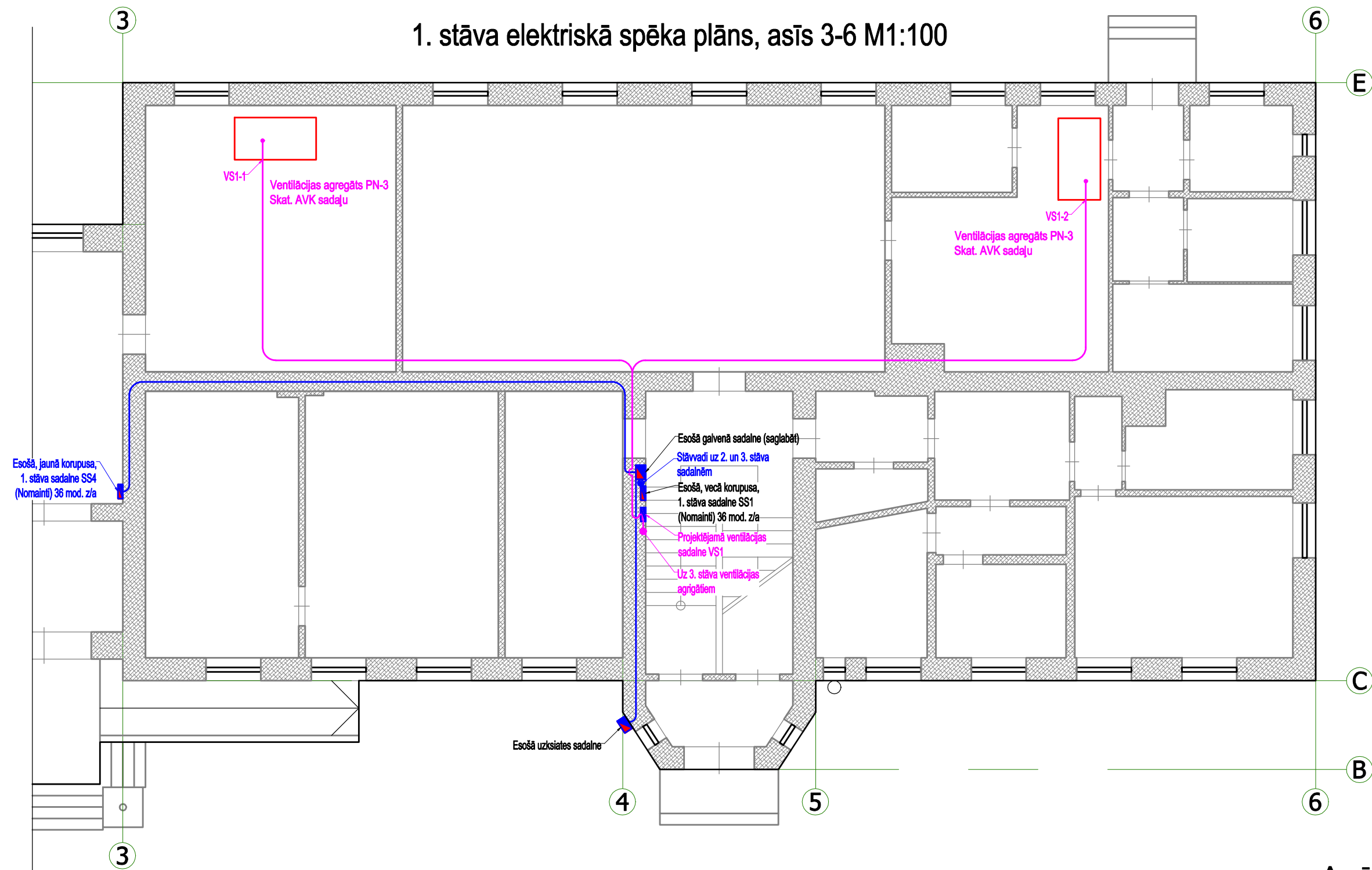
Projekta marka: EL

Būvproj. sadaļas vadītājs:

Mārtiņš Līberts

Jelgava 2012

1. stāva elektriskā spēka plāns, asīs 3-6 M1:100



Piezīmes:

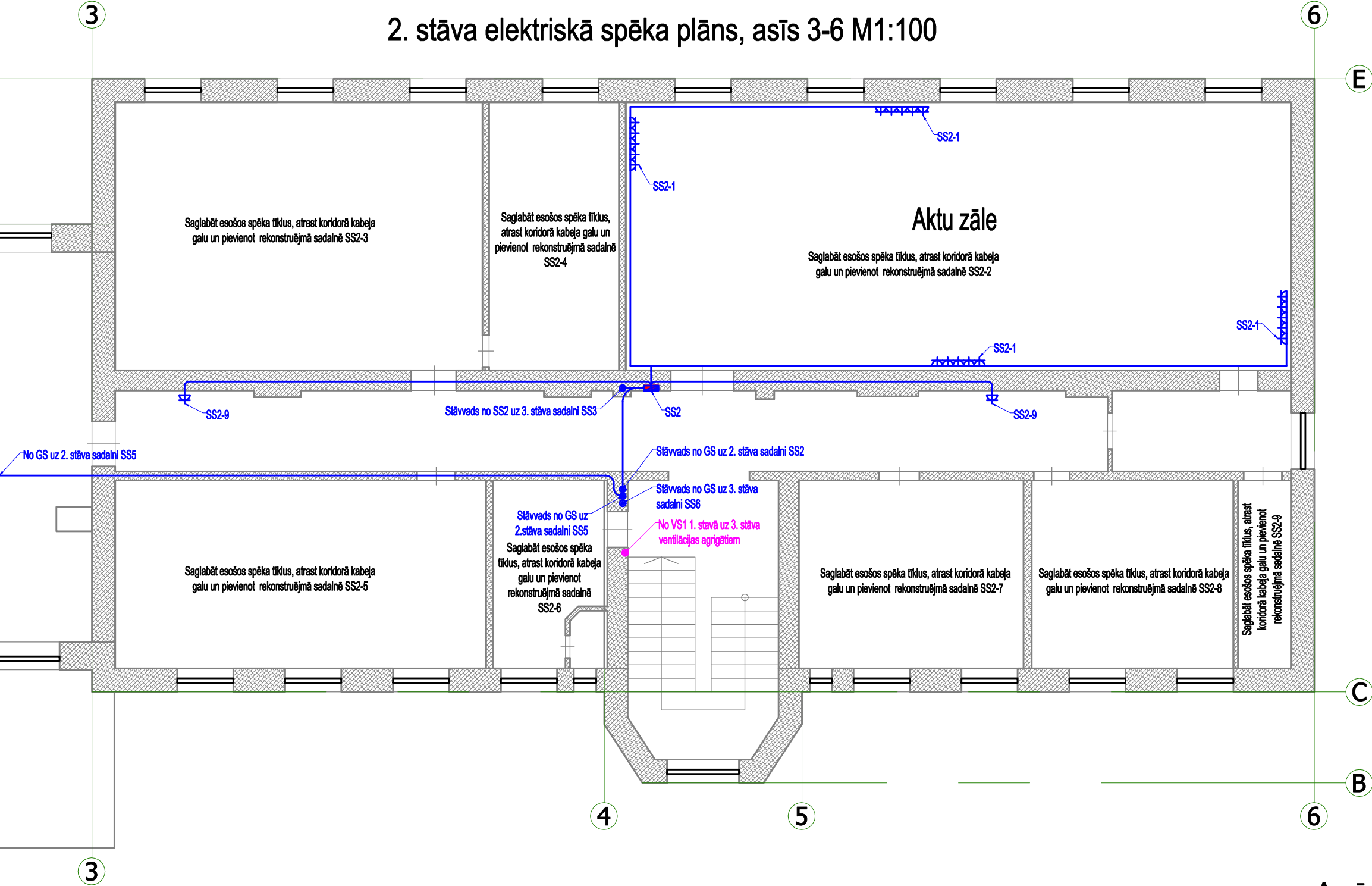
- Izvūvēt ventilācijas grupu sadalni.
- Izvūvēt pievadus ventilācijas agregātiem, pievadu vietas precizēt ar AVK sadaļas būvniekiem.
- Izvūvēt jaunus maģistrālos kabeļus uz grupu sadalnēm.
- Plānā norādītās vietās nomainīt esošās grupu sadalnes.
- Kabeļus iestrādāt zem apmetuma, reģipša, piekaramiem griestiem.
- Kabeļu trases norādītas shematiski precizēt būvniecības laikā.
- Telpās, kurās elektroinstalācija ir nomainīta, koridorā atrast kabeļu galus un pievinot pie rekonstrējamām grupu sadalnēm.
- Pieslēgt esošos, plānā nenorādītos, saglabājamos elektroīkklus.

Apzīmējumi:

- ⚡ Kontaktligzda Z/A ar zemējuma spaili 230V 16A IP20
- Sadalne Z/A IP20
- Stāvvadu vietas
- Instalācijas kabeļi
- Instalācijas kabeļi (ventilācijas agregātiem)

AMATS	Vārds, Uzvārds	PARAKSTS	DAT.	PASŪTĪTĀJS: Jelgavas novada pašvaldība Reģ. Nr. LV90009118031 Past iela 37, Jelgava LV-3001	
Būvproj.sad.vad.:	Mārtiņš Līberts		24/10/12	OBJEKTS: Līvērzes vidusskola	
				ADRESE: Skolas iela 10, Līvērze, Līvērzes pagasts, Jelgavas novads	
				RASĒJUMA NOSAUKUMS: 1. stāva elektriskā spēka plāns, asīs 3-6	STADIJA TP MARKA EL
				LAPA EL-2	
				FAILS: Livberze	MĒROGS: 1:100

2. stāva elektriskā spēka plāns, asīs 3-6 M1:100



Piezīmes:

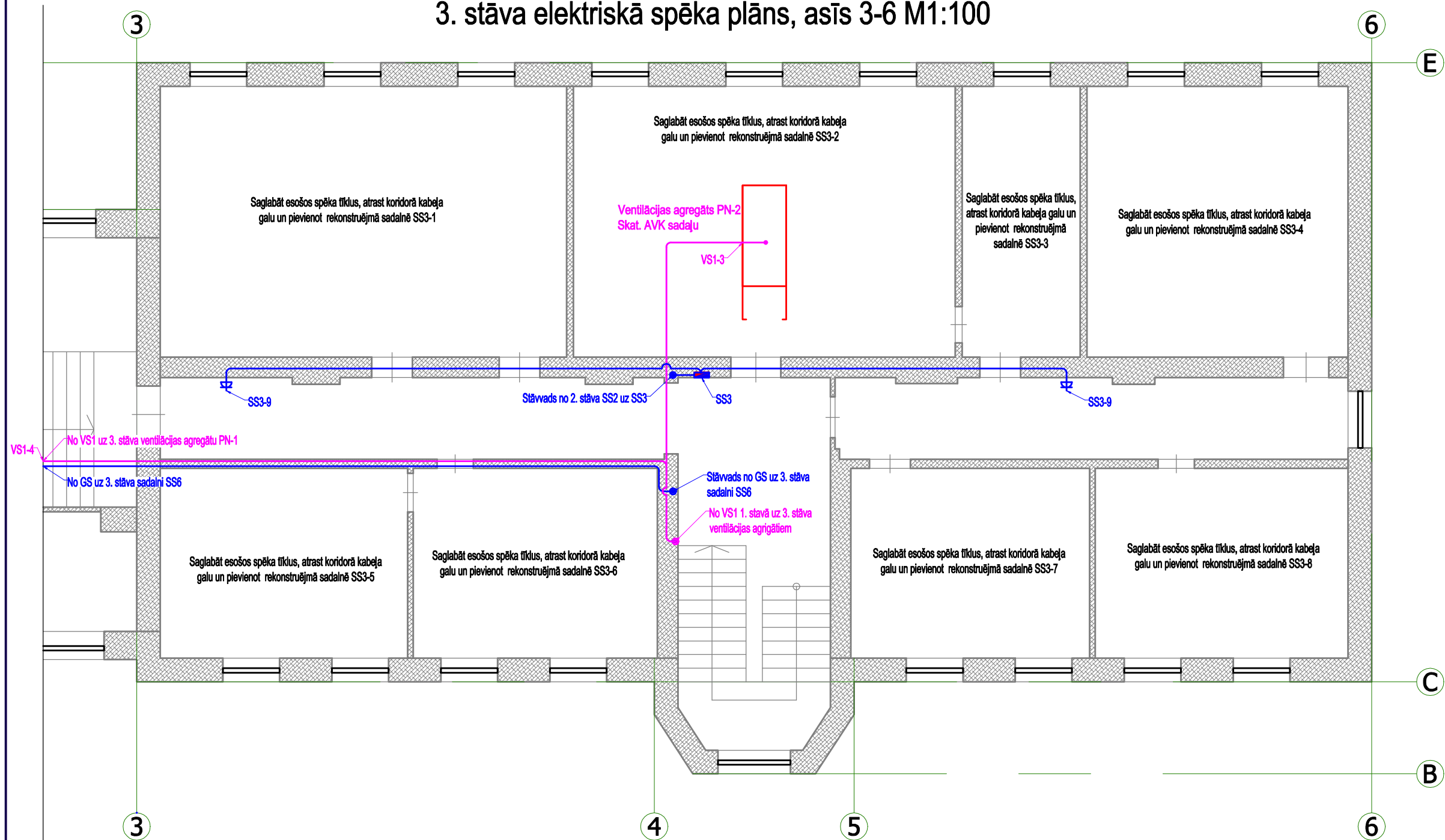
- Izvērt pievadus ventilācijas agregātiem, pievadu vietas precizēt ar AVK sadaļas būvniekiem.
- Aktu zālē izbūvēt papildus kontaktlīzgas (norādītas tikai projektējamās), pieslēgt pie atsevišķas grupas.
- Izvērt jaunus maģistrālos kabeļus uz grupu sadalnēm.
- Plānā norādītās vietās nomainīt esošās grupu sadlnes.
- Kabeļus iestrādāt zem apmetuma, reģipša, piekaramiem griestiem.
- Kabeļu trases norādītas shematiski precizēt būvniecības laikā.
- Telpās elektroinstalācija ir nomainīta, koridorā atrast kabeļu galus un pievienot pie rekonsturējamām grupu sadalnēm.
- Pieslēgt esošos, plānā nenorādītos, saglabājamos elektrotīklus.

Apzīmējumi:

- ☒ Kontaktlīzgas Z/A ar zemējuma spaili 230V 16A IP20
- Sadalne Z/A IP20
- Stāvvadu vietas
- Instalācijas kabeļi
- Instalācijas kabeļi (ventilācijas agregātiem)

AMATS	Vārds, Uzvārds	PARAKSTS	DAT.	PASŪTĪTĀJS: Jelgavas novada pašvaldība Reģ. Nr. LV90009118031 Past iela 37, Jelgava LV-3001	
Būvproj.sad.vad.:	Mārtiņš Līberts		24/10/12	OBJEKTS: Līvberzes vidusskola	
				Satiksmes iela 47-12, Jelgava LV-3007	
				SERTIFIKĀTA NR. 70-2472	
				ADRESE: Skolas iela 10, Līvberze, Līvberzes pagasts, Jelgavas novads	
				RASĒJUMA NOSAUKUMS: 2. stāva elektriskā spēka plāns, asīs 3-6	STADIJA TP LAPA EL-3
				FAILS: Livberze	MĒROGS: 1:100

3. stāva elektriskā spēka plāns, asīs 3-6 M1:100



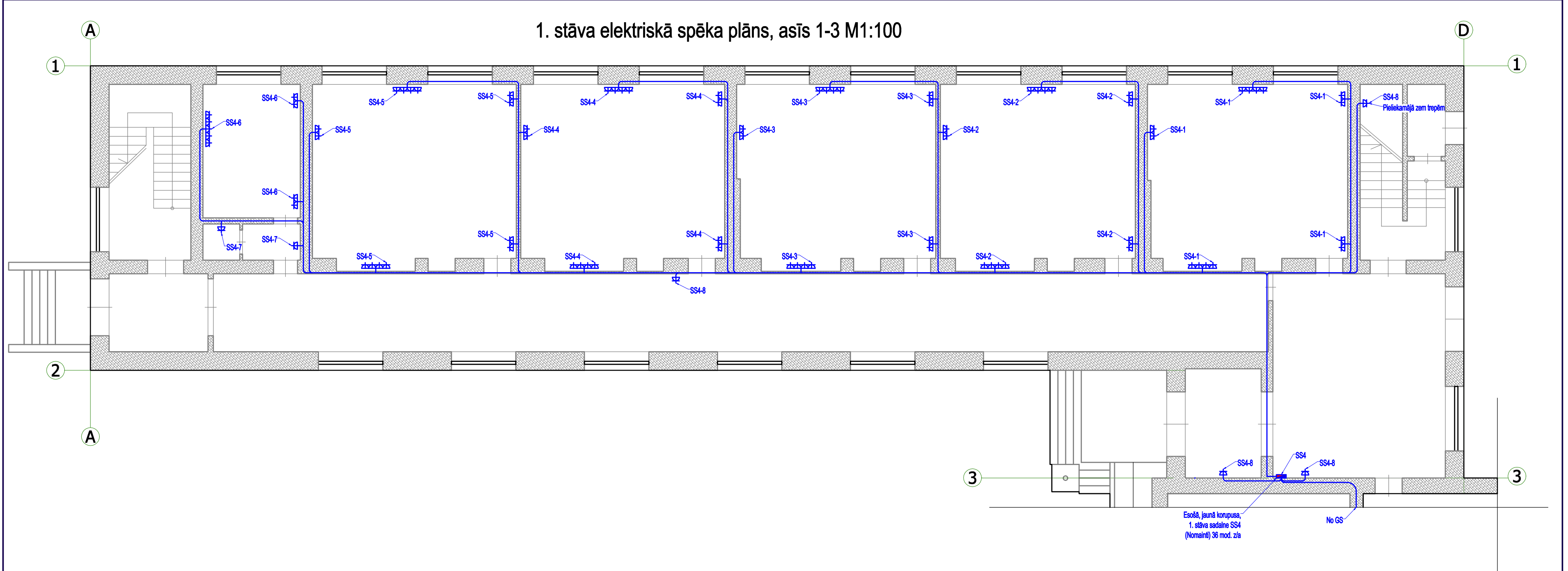
Piezīmes:

- 1. Izvūvēt pievadus ventilācijas agregātiem, pievadu vietas precizēt ar AVK sadaļas būvniekiem.
- 2. Izvūvēt jaunus maģistrālos kabelus uz grupu sadalnēm.
- 4. Plānā norādītās vietās nomainīt esošās grupu sadlnes.
- 5. Kabeļus iestrādāt zem apmetuma, reģipša, piekaramiem griestiem.
- 6. Kabeļu trases norādītas shematiski precizēt būvniecības laikā.
- 7. Telpās elektroinstalācija ir nomainīta, koridorā atrast kabeļu galus un pievinot pie rekonsturējamām grupu sadalnēm.
- 8. Pieslēgt esošos, plānā nenorādītos, saglabājamos elektrotīkļus.

Apzīmējumi:

- ⚡ Kontaktligzda Z/A ar zemējuma spaili 230V 16A IP20
- Sadalne Z/A IP20
- Stāvvadu vietas
- Instalācijas kabeli
- Instalācijas kabeli (ventilācijas agregātiem)

AMATS	Vārds, Uzvārds	PARAKSTS	DAT.	PASŪTĪTĀJS: Jelgavas novada pašvaldība Reģ. Nr. LV90009118031 Past iela 37, Jelgava LV-3001	
Būvproj.sad.vad.:	Mārtiņš Līberts		24/10/12	OBJEKTS: Līvērzes vidusskola	
				ADRESE: Skolas iela 10, Līvērze, Līvērzes pagasts, Jelgavas novads	
				RASĒJUMA NOSAUKUMS: 3. stāva elektriskā spēka plāns, asīs 3-6	STADIJA TP LAPA EL-4
				FAILS: Livberze	MĒROGS: 1:100



Piezīmes:

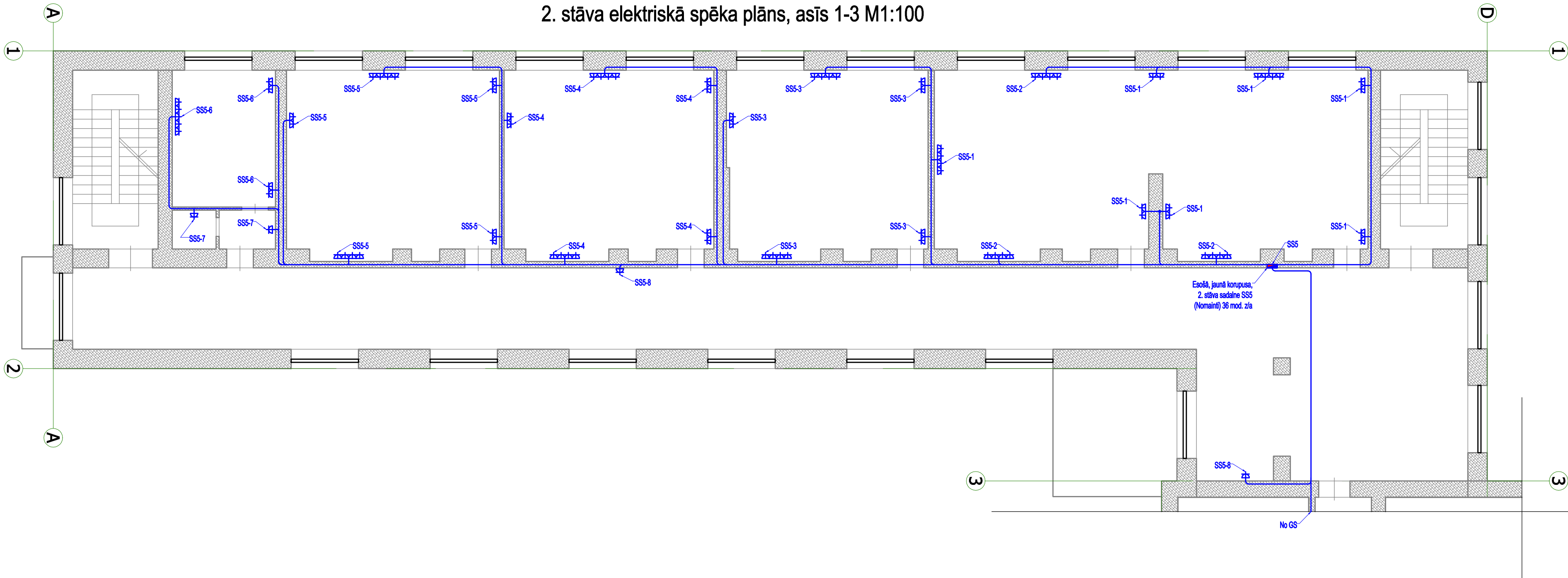
- 1. Izvēvēt jaunus maģistrālos kabelus uz grupu sadalnēm.
- 2. Plānā norādītās vietās nomainīt esošās grupu sadlnes.
- 3. Kabelus iestrādāt zem apmetuma, reģipša, piekaramiem griestiem.
- 4. Kabelu trases norādītas shematiski precizēt būvniecības laikā.
- 5. Plānā izbūvēt spēka kontaktligzdas, kontaktligzdu vietu precizēt būvniecības laikā.
- 6. Pieslēgt esošos, plānā nenorādītos, saglabājamos elektrotīklus.

Apzīmējumi:

- Kontaktligzda Z/A ar zemējuma spaili 230V 16A IP20
- Sadalne Z/A IP20
- Stāvvadu vietas
- Instalācijas kabeli
- Instalācijas kabeli (ventilācijas agregātiem)

AMATS	VĀRDS, UZVĀRDS	PARAKSTS	DAT.	PASŪTĪTĀJS: Jelgavas novada pašvaldība Reģ. Nr. LV90009118031 Past iela 37, Jelgava LV-3001 OBJEKTS: Līvberzes vidusskola	Satiksmes iela 47-12, Jelgava LV-3007 SERTIFIKĀTA NR. 70-2472		
Būvproj.sad.vad.:	Mārtiņš Līberts		24/10/12		ADRESE: Skolas iela 10, Līvberze, Līvberzes pagasts, Jelgavas novads		
				RASĒJUMA NOSAUKUMS: 1. stāva elektriskā spēka plāns, asīs 1-3	STADIJA	TP	MARKA EL
					LAPA	EL-5	
				FAILS: Līvberze	MĒROGS:	1:100	

2. stāva elektriskā spēka plāns, asīs 1-3 M1:100



Piezīmes:

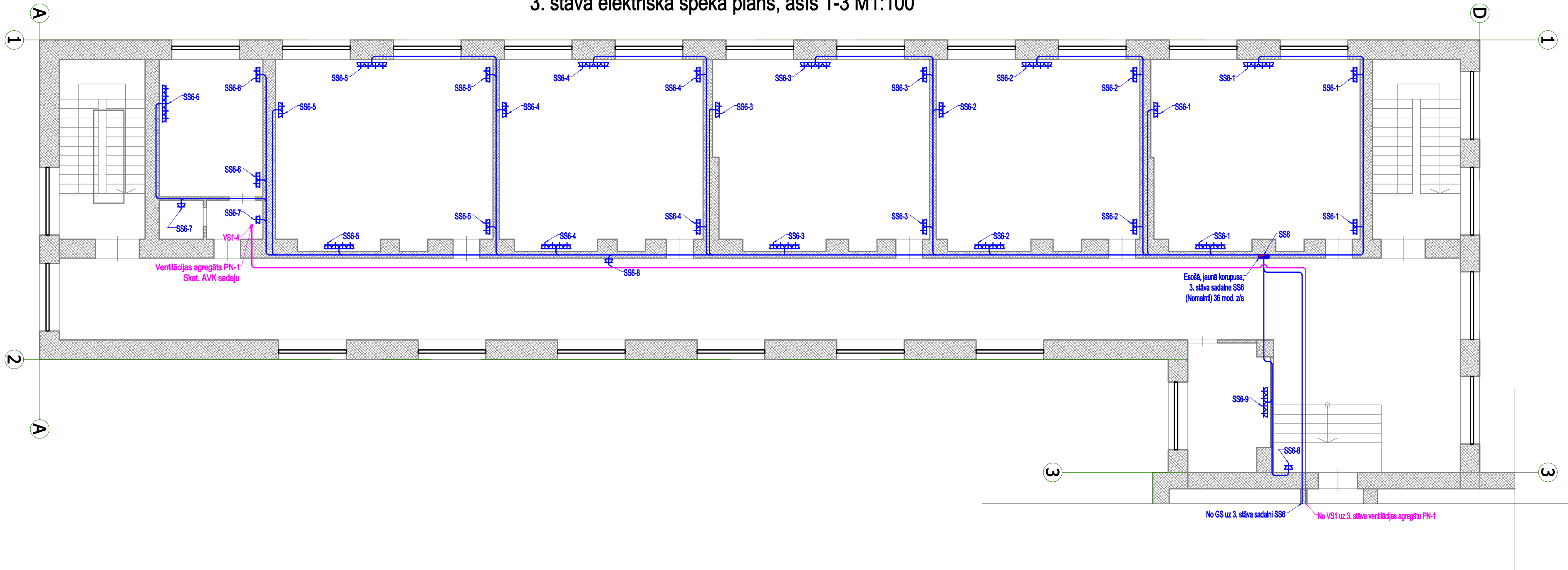
1. Izvēvēt jaunus maģistrālos kabelus uz grupu sadalnēm.
2. Plānā norādītās vietās nomainīt esošās grupu sadlnes.
3. Kabelus iestrādāt zem apmetuma, reģipša, piekaramiem griestiem.
4. Kabelu trases norādītas shematiski precizēt būvniecības laikā.
5. Plānā izbūvēt spēka kontaktligzdas, kontaktligzdu vietu precizēt būvniecības laikā.
6. Pieslēgt esošos, plānā nenorādītos, saglabājamos elektrotīklus.

Apzīmējumi:

- Kontaktligzda Z/A ar zemējuma spaili 230V 16A IP20
- Sadalne Z/A IP20
- Stāvvadu vietas
- Instalācijas kabeli
- Instalācijas kabeli (ventilācijas agregātiem)

AMATS	VĀRDS, UZVĀRDS	PARAKSTS	DAT.	PASŪTĪTĀJS: Jelgavas novada pašvaldība Reģ. Nr. LV90009118031 Past iela 37, Jelgava LV-3001 OBJEKTS: Līvberzes vidusskola	Satiksmes iela 47-12, Jelgava LV-3007 SERTIFIKĀTA NR. 70-2472		
Būvproj.sad.vad.:	Mārtiņš Līberts		24/10/12		ADRESE: Skolas iela 10, Līvberze, Līvberzes pagasts, Jelgavas novads		
				RASĒJUMA NOSAUKUMS: 2. stāva elektriskā spēka plāns, asīs 1-3	STADIJA	TP	MARKA EL
					LAPA	EL-6	
				FAILS: Līvberze	MĒROGS:	1:100	

3. stāva elektriskā spēka plāns, asīs 1-3 M1:100



Piezīmes:

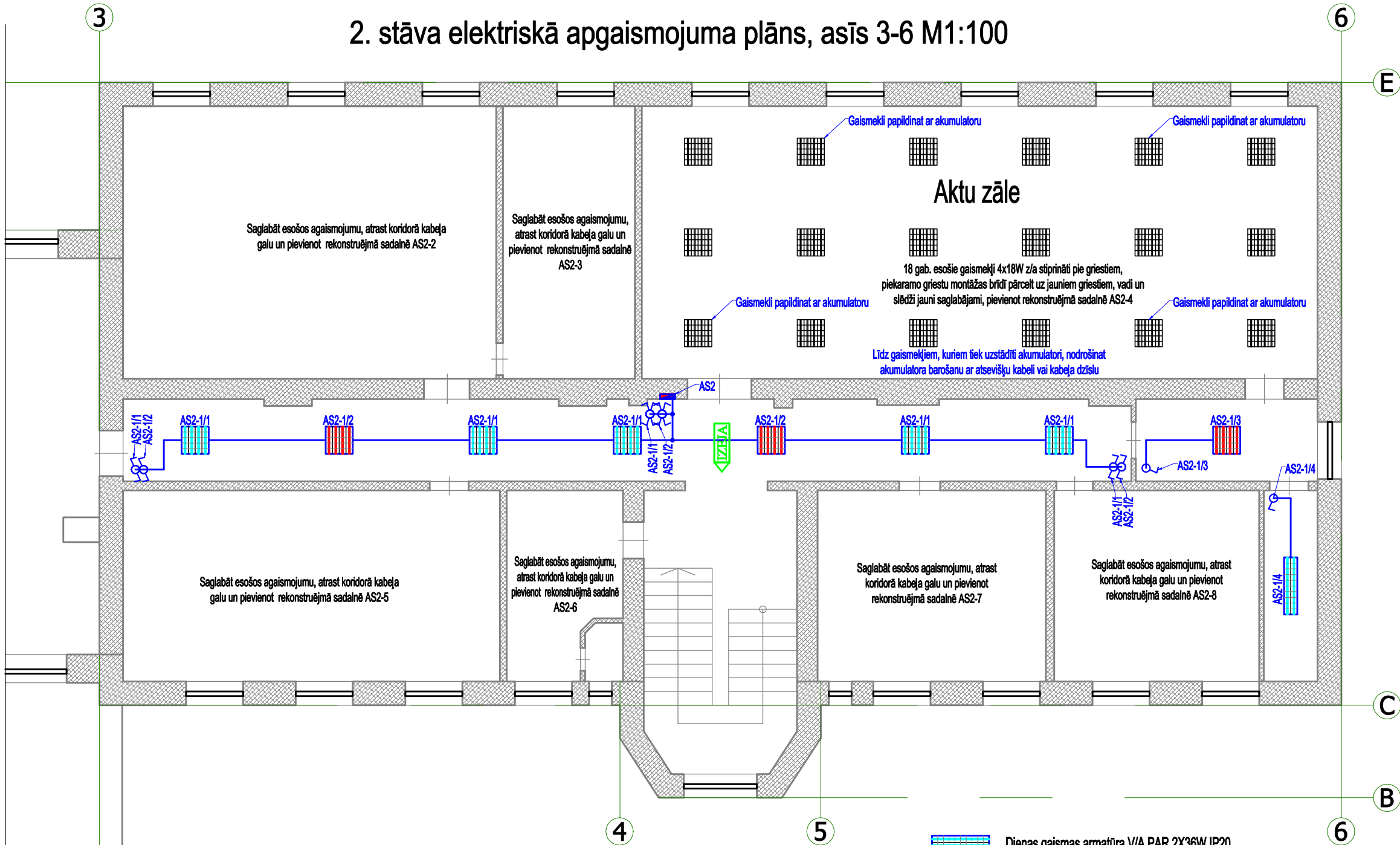
- Izvēvēt jaunus maģistrālos kabelus uz grupu sadalnēm.
- Plānā norādītās vietās nomainīt esošās grupu sadlnes.
- Kabeļus iestrādāt zem apmetuma, reģipša, piekaramiem griestiem.
- Kabeļu trases norādītas shematiski precizēt būvniecības laikā.
- Plānā izbūvēt spēka kontaktligzdas, kontaktligzdu vietu precizēt būvniecības laikā.
- Izvēvēt pievadus ventilācijas agregātiem, pievadu vietas precizēt ar AVK sadaļas būvniekiem.

Apzīmējumi:

- Kontaktligzda Z/A ar zemējuma spaili 230V 16A IP20
- Sadalne Z/A IP20
- Stāvvadu vietas
- Instalācijas kabeli
- Instalācijas kabeli (ventilācijas agregātiem)

AMATS	VĀRDS, UZVĀRDS	PARAKSTS	DAT.	PASŪTĪTĀJS: Jelgavas novada pašvaldība Reģ. Nr. LV90009118031 Past iela 37, Jelgava LV-3001 OBJEKTS: Līvberzes vidusskola	Satiksmes iela 47-12, Jelgava LV-3007 SERTIFIKĀTA NR. 70-2472		
Būvproj.sad.vad.:	Mārtiņš Līberts		24/10/12		ADRESE: Skolas iela 10, Līvberze, Līvberzes pagasts, Jelgavas novads		
				RASĒJUMA NOSAUKUMS: 3. stāva elektriskā spēka plāns, asīs 1-3	STADIJA	TP	MARKA EL
					LAPA	EL-7	
				FAILS: Līvberze	MĒROGS:	1:100	

2. stāva elektriskā apgaismojuma plāns, asīs 3-6 M1:100



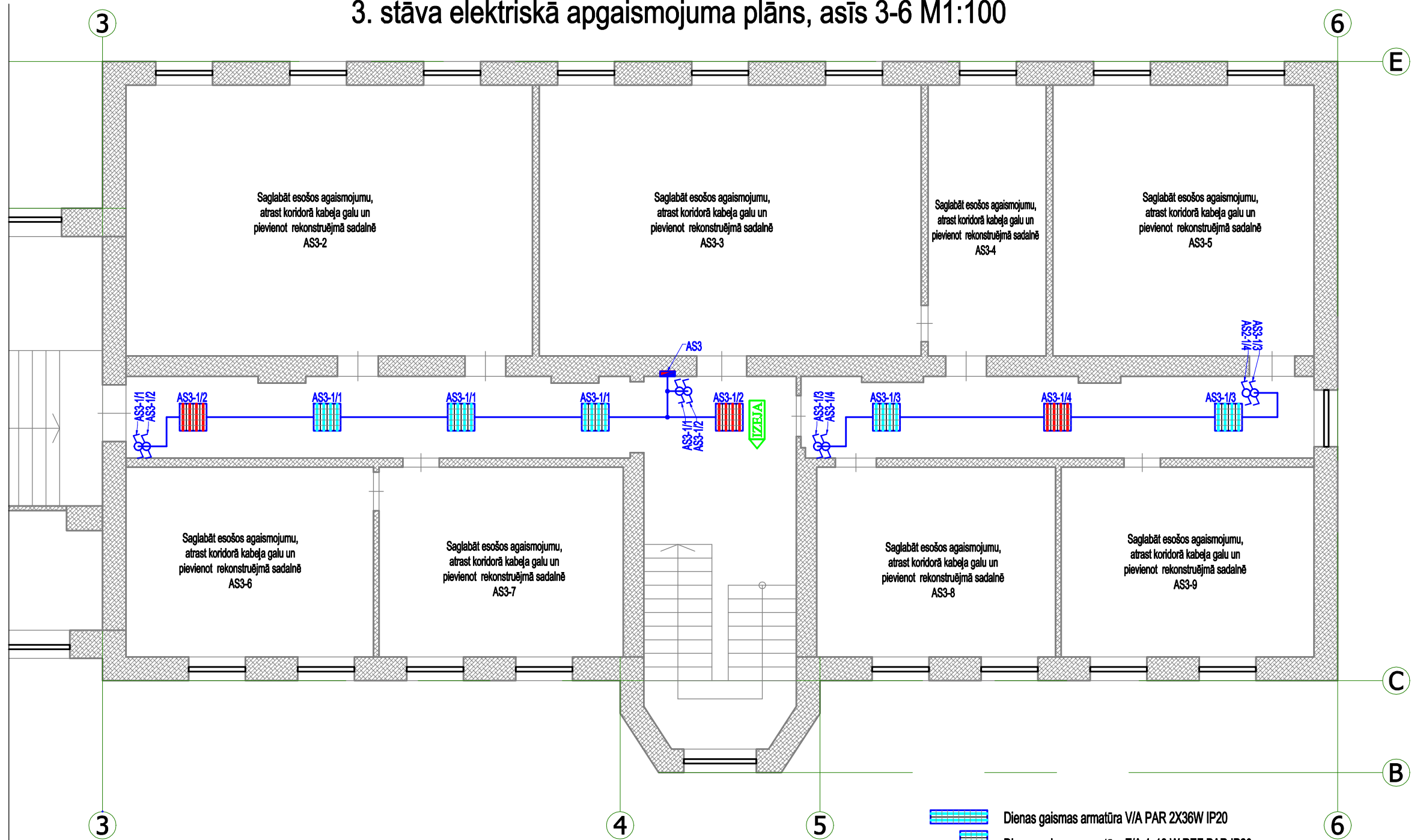
Piezīmes:

1. Norādītās vietās izbūvēt jaunus gaismekļus.
2. Gaismekļu tips (zemapmetuma).
3. Kabeļus iestrādāt zem apmetuma, režipša, piekaramiem griestiem.
4. Slēdžus montēt zemapmetuma izpildījumā.
5. Slēdžu vietas vietas norādītās aptuveni, precizēt būvniecības laikā ar pasūtītāju atbilstoši telpu iekārtojumam un durvju vēršanas virzienam.
6. Kabeļu trases izvēlēties būvniecības laikā.
7. Avārijas moduļu pieslēgumi plānā nav norādīti pieslēgt pie tuvākās grupu sadalnes.
8. Mainot apgaismojumu mainīt gan slēdžus gan vadus.
9. Esošajoss plafonos nomainīt kvēlspuldzes pret ekonomiskām spuldzēm.
10. Telpās, kur saglabājams apgaismojums, atrast kabeļu galu un pieslēgt pie rekonsturējamās sadalnes, katrai telpai sava grupa
11. Pieslēgt esošos, plānā nenorādītos, saglabājamuos elektrotīklus.

- ☐ Dienas gaismas armatūra V/A PAR 2X36W IP20
- ☐ Dienas gaismas armatūra Z/A 4x18 W REF PAR IP20
- ☐ Dienas gaismas armatūra Z/A 4x18 W REF PAR IP20 Komplektēta ar akumulatoru darbības laiks 1h
- Slēdzis Z/A 230V 10A IP20
- Krusta slēdzis Z/A 230V 10A IP20
- Pārslēdzis Z/A 230V 10A IP20
- ☐ IZEJA Avārijas moulis IZEJA

AMATS	Vārds, Uzvārds	PARAKSTS	DAT.	PASŪTĪTĀJS: Jelgavas novada pašvaldība Reģ. Nr. LV90009118031 Past iela 37, Jelgava LV-3001	
Būvproj.sad.vad.:	Mārtiņš Līberts		24/10/12	OBJEKTS: Līvberzes vidusskola	
				ADRESE: Skolas iela 10, Līvberze, Līvberzes pagasts, Jelgavas novads	
				RASĒJUMA NOSAUKUMS: 2. stāva elektriskā spēka plāns, asīs 3-6	
				FAILS: Livberze	
				STADIJA TP	MARKA EL
				LAPA EL-8	
				MĒROGS:	1:100

3. stāva elektriskā apgaismojuma plāns, asīs 3-6 M1:100



Piezīmes:

1. Norādītās vietās izbūvēt jaunus gaismekļus.
2. Gaismekļu tips (zemapmetuma).
3. Kabeļus iestrādāt zem apmetuma, režģīša, piekaramiem griestiem.
4. Slēdžus montēt zemapmetuma izpildījumā.
5. Slēdžu vietas vietas norādītās aptuveni, precizēt būvniecības laikā ar pasūtītāju atbilstoši telpu iekārtojumam un durvju vēršanas virzienam.
6. Kabeļu trases izvēlēties būvniecības laikā.
7. Avārijas moduļa pieslēgumi plānā nav norādīti pieslēgt pie tuvākās grupu sadalnes.
8. Mainot apgaismojumu mainīt gan slēdžus gan vadus.
9. Esošajoss plafonos nomainīt kvēlspuldzes pret ekonomiskām spuldzēm.
10. Telpās, kur saglabājams apgaismojums, atrast kabeļu galu un pieslēgt pie rekonstruējamās sadalnes, katrai telpai sava grupa
11. Pieslēgt esošos, plānā nenorādītos, saglabājamuos elektrotīklus.

- Dienas gaismas armatūra V/A PAR 2X36W IP20
- Dienas gaismas armatūra Z/A 4x18 W REF PAR IP20
- Dienas gaismas armatūra Z/A 4x18 W REF PAR IP20 Komplektēta ar akumulatoru darbības laiks 1h
- Slēdzis Z/A 230V 10A IP20
- Krusta slēdzis Z/A 230V 10A IP20
- Pārslēdzis Z/A 230V 10A IP20
- Avārijas modulis IZEJA

AMATS	VĀRDS, UZVĀRDS	PARAKSTS	DAT.	PASŪTĪTĀJS: Jelgavas novada pašvaldība Reģ. Nr. LV90009118031 Past iela 37, Jelgava LV-3001	
Būvproj.sad.vad.:	Mārtiņš Līberts		24/10/12	OBJEKTS: Līvērzes vidusskola	
				Satiksmes iela 47-12, Jelgava LV-3007 SERTIFIKĀTA NR. 70-2472	
				ADRESE: Skolas iela 10, Līvērze, Līvērzes pagasts, Jelgavas novads	
				RASĒJUMA NOSAUKUMS: 3. stāva elektriskā apgaismojuma plāns, asīs 3-6	
				LAPA	EL-9
				FAILS: Livberze	MĒROGS: 1:100

1. stāva elektriskā apgaismojuma plāns, asīs 1-3 M1:100

Plafons V/A E27 20W IP20/44 (ar luminiscējošu spuldzi)

Dienas gaismas armatūra Z/A PAR 2X36W IP20

Dienas gaismas armatūra Z/A 4x18 W REF PAR IP20

Dienas gaismas armatūra Z/A 4x18 W REF PAR IP20

Komplektieta ar akumulatoru darbības laiks 1h

Slēdzis Z/A 230V 10A IP20

Krusta slēdzis Z/A 230V 10A IP20

Pārslēdzis Z/A 230V 10A IP20

Avārijas moulis IZEJA

Piezīmes:

1. Norādītās vietās izbūvēt jaunus gaismekļus.

2. Gaismekļu tips (zemapmetuma).

3. Kabeļus iestrādāt zem apmetuma, režģīša, piekaramiem griestiem.

4. Slēdžus montēt zemapmetuma izpildījumā.

5. Slēdžu vietas norādītas aptuveni, precizēt būvniecības laikā ar pasūtītāju atbilstoši telpu iekārtojumam un durvju vēršanas virzienam.

6. Kabeļu trases izvēlēties būvniecības laikā.

7. Avārijas moduļu pieslēgumi plānā nav norādīti pieslēgt pie tuvākās grupu sadalnes.

8. Mainot apgaismojumu mainīt gan slēdžus gan vadus.

9. Esošajoss plafonos nomainīt kvēlspuldzes pret ekonomiskām spuldzēm.

10. Telpās, kur saglabājams apgaismojums, atrast kabeļu galu un pieslēgt pie rekonsturējamās sadalnes, katrai telpai sava grupa

11. Pieslēgt esošos, plānā nenorādītos, saglabājamuos elektrotīklus.

19500

18500

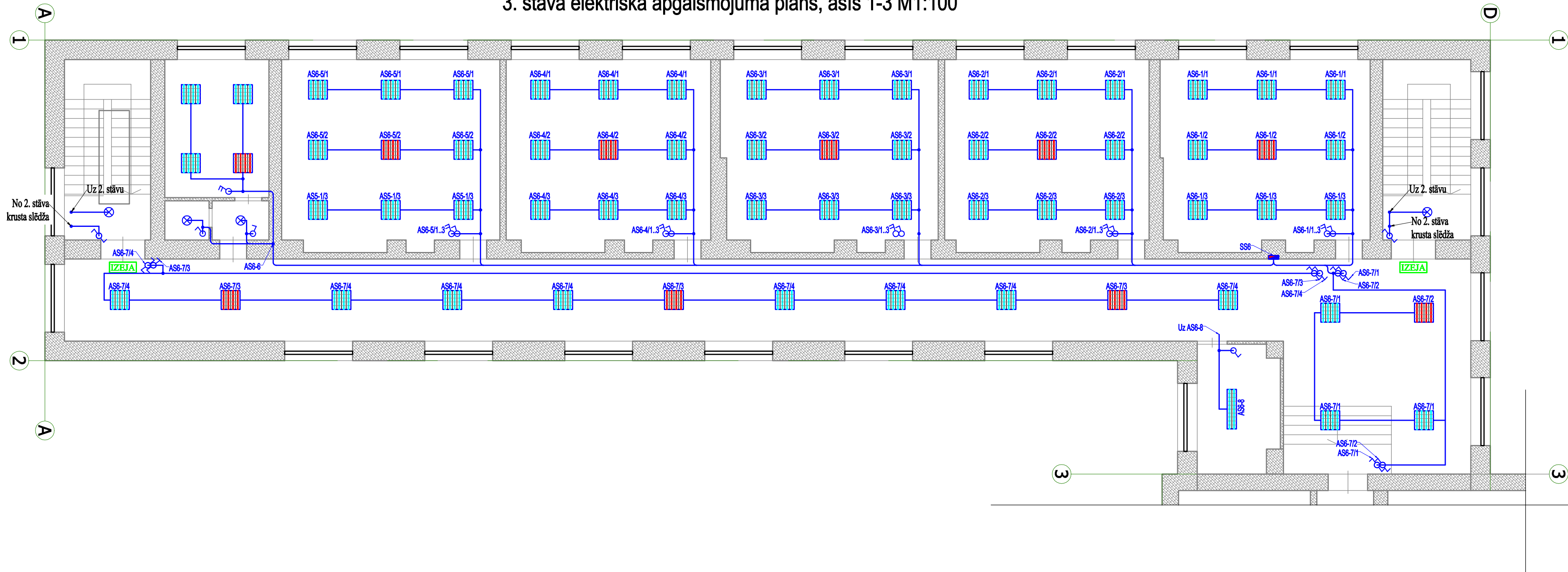
AMATS	VĀRDS, UZVĀRDS	PARAKSTS	DAT.	PASŪTĪTĀJS: Jelgavas novada pašvaldība Reģ. Nr. LV90009118031 Past iela 37, Jelgava LV-3001	Satiksmes iela 47-12, Jelgava LV-3007
Būvproj.sad.vad.:	Mārtiņš Lībarts		24/10/12	OBJEKTS: Līvberzes vidusskola	SERTIFIKĀTA NR. 70-2472
ADRESE: Skolas iela 10, Līvberze, Līvberzes pagasts, Jelgavas novads					
RASĒJUMA NOSAUKUMS: 1. stāva elektriskā apgaismojuma plāns, asīs 1-3					STADIJA TP MARKA EL
FAILS: Livberze					MĒROGS: 1:100

297x550

- ## Piezīmes:
1. Norādītās vietās izbūvēt jaunus gaismekļus.
 2. Gaismekļu tips (zemapmetuma).
 3. Kabeļus iestrādāt zem apmetuma, reģipša, piekaramiem griestiem.
 4. Slēdžus montēt zemapmetuma izpildījumā.
 5. Slēdžu vietas vietas norādītas aptuveni, precizēt būvniecības laikā ar pasūtītāju atbilstoši telpu iekārtojuma un durvju vēršanas virzienam.
 6. Kabeļu trases izvēlēties būvniecības laikā.
 7. Avārijas moduļu pieslēgumi plānā nav norādīti pieslēgt pie tuvākās grupu sadalnes.
 8. Mainot apgaismojumu mainīt gan slēdžus gan vadus.
 9. Esošajoss plafonos nomainīt kvēlspuldzes pret ekonomiskām spuldzēm.
 10. Telpās, kur saglabājams apgaismojums, atrast kabeļu galu un pieslēgt pie rekonsturējamās sadalnes, katrai telpai sava grupa
 11. Pieslēgt esošos, plānā nenorādītos, saglabājamos elektrofiklus.

297x550

3. stāva elektriskā apgaismojuma plāns, asīs 1-3 M1:100



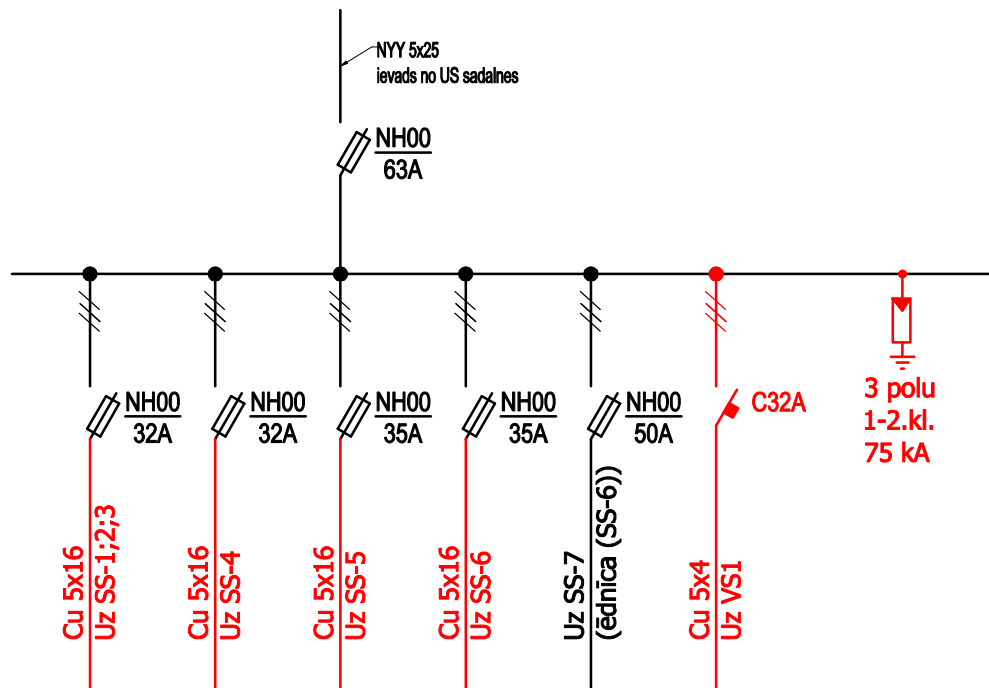
Piezīmes:

1. Norādītās vietās izbūvēt jaunus gaismekļus.
2. Gaismekļu tips (zemapmetuma).
3. Kabelus iestrādāt zem apmetuma, režipša, piekaramiem griestiem.
4. Slēdžus montēt zemapmetuma izpildījumā.
5. Slēdžu vietas norādītas aptuveni, precizēt būvniecības laikā ar pasūtītāju atbilstoši telpu iekārtojumam un durvju vēršanas virzienam.
6. Kabelu trases izvēlēties būvniecības laikā.
7. Avārijas moduļa pieslēgumi plānā nav norādīti pieslēgt pie tuvākās grupu sadalnes.
8. Mainot apgaismojumu mainīt gan slēdžus gan vadus.
9. Esošajoss plafonos nomainīt kvēlspuldzes pret ekonomiskām spuldzēm.
10. Telpās, kur saglabājams apgaismojums, atrast kabelu galu un pieslēgt pie rekonsturējamās sadalnes, katrai telpai sava grupa
11. Pieslēgt esošos, plānā nenorādītos, saglabājamos elektrofīklus.

- Plafons V/A E27 20W IP20/44 (ar luminiscējošu spuldzi)
- Dienas gaismas armatūra Z/A PAR 2X36W IP20
- Dienas gaismas armatūra Z/A 4x18 W REF PAR IP20
- Dienas gaismas armatūra Z/A 4x18 W REF PAR IP20
Komplektēta ar akumulatoru darbības laiks 1h
- Slēdzis Z/A 230V 10A IP20
- Krusta slēdzis Z/A 230V 10A IP20
- Pārslēdzis Z/A 230V 10A IP20
- Avārijas modulis IZEJA

AMATS	VĀRDS, UZVĀRDS	PARAKSTS	DAT.	PASŪTĪTĀJS: Jelgavas novada pašvaldība Reģ. Nr. LV90009118031 Past iela 37, Jelgava LV-3001 OBJEKTS: Līvberzes vidusskola	Satiksmes iela 47-12, Jelgava LV-3007 SERTIFIKĀTA NR. 70-2472		
Būvproj.sad.vad.:	Mārtiņš Līberts		24/10/12		ADRESE: Skolas iela 10, Līvberze, Līvberzes pagasts, Jelgavas novads		
				RASEJUMA NOSAUKUMS: 2. stāva elektriskā apgaismojuma plāns, asīs 1-3	STADIJA	TP	MARKA EL
					LAPA	EL-12	
				FAILS: Livberze	MĒROGS:	1:100	

Galvenās sdalnes (GS) shēma

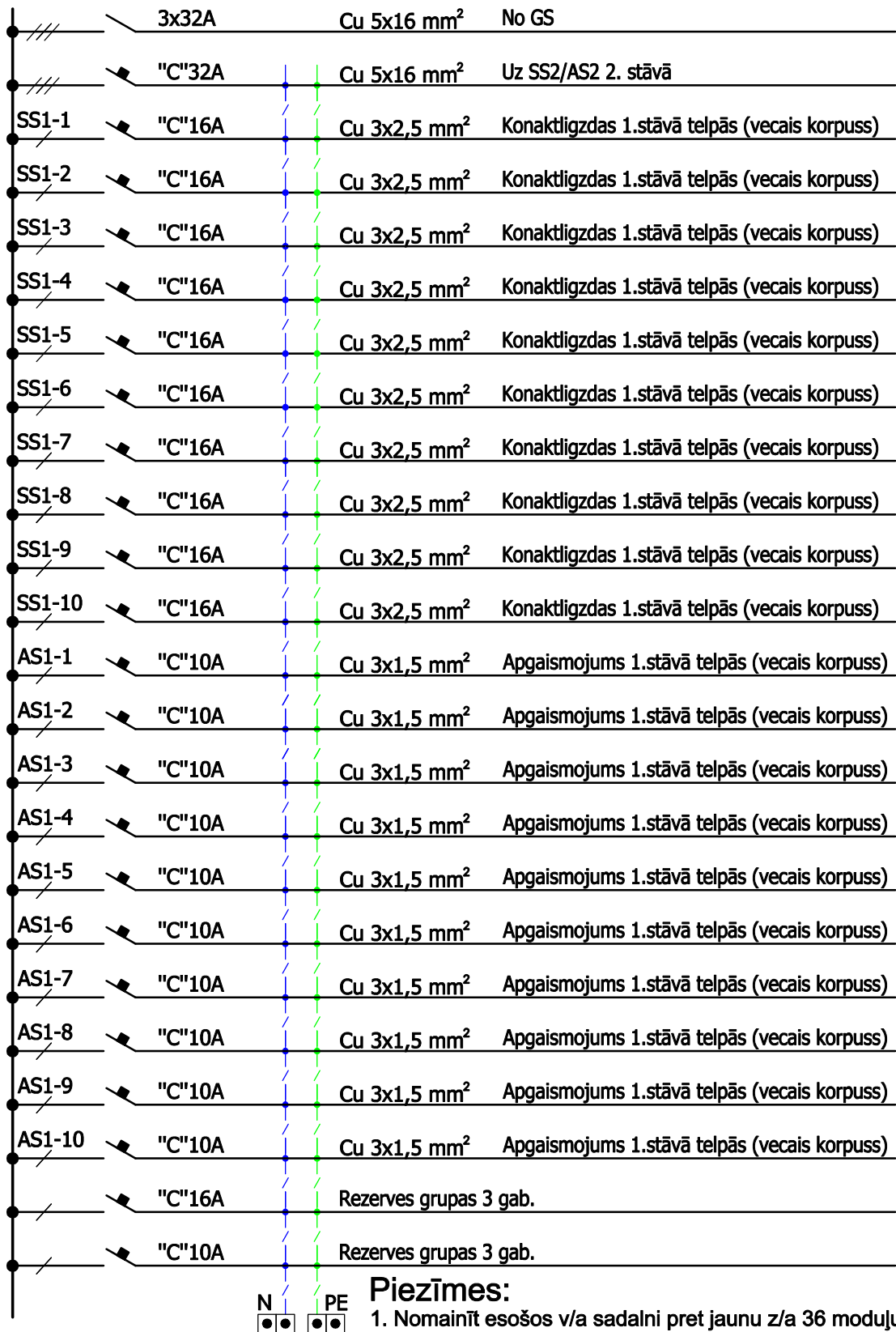


Piezīmes:

1. Galvenā sadalnē, izbūvēt pārsprieguma un zibens strāvas aizsardzības mouduli 1.-2. aizsardzības klases 25kA uz fāzi.
2. Izbūvēt pieslēguma vietu ventilācijas agregātu (VS1) sadalnei.
3. Sakārtot slēguma shēmu, ar dalītām N un PE kopnēm.
4. Aizejošo sadaļņu numerācija pieņemta projekta gaitā, precizēt būvniecības laikā.
5. Pieslēgums uz ēdnīcas zonu saglabājas nemainīts.

AMATS	VĀRDS, UZVĀRDS	PARAKSTS	DAT.	PASŪTĪTĀJS: Jelgavas novada pašvaldība Reg. Nr. LV90009118031 Past iela 37, Jelgava LV-3001	
Būvproj.sad.vad.:	Mārtiņš Līberts		24/10/12	OBJEKTS: Līvberzes vidusskola	
				Satiksmes iela 47-12, Jelgava LV-3007	
				SERTIFIKĀTA NR. 70-2472	
				ADRESE: Skolas iela 10, Līvberze, Līvberzes pagasts, Jelgavas novads	
				RASĒJUMA NOSAUKUMS: Galvenās sadalnes (GS) shēma	
				STADIJA TP	MARKA EL
				LAPA EL-13	
				FAILS: Līvberze	MĒROGS: b/m

Sadalnes SS1/AS1 shēma

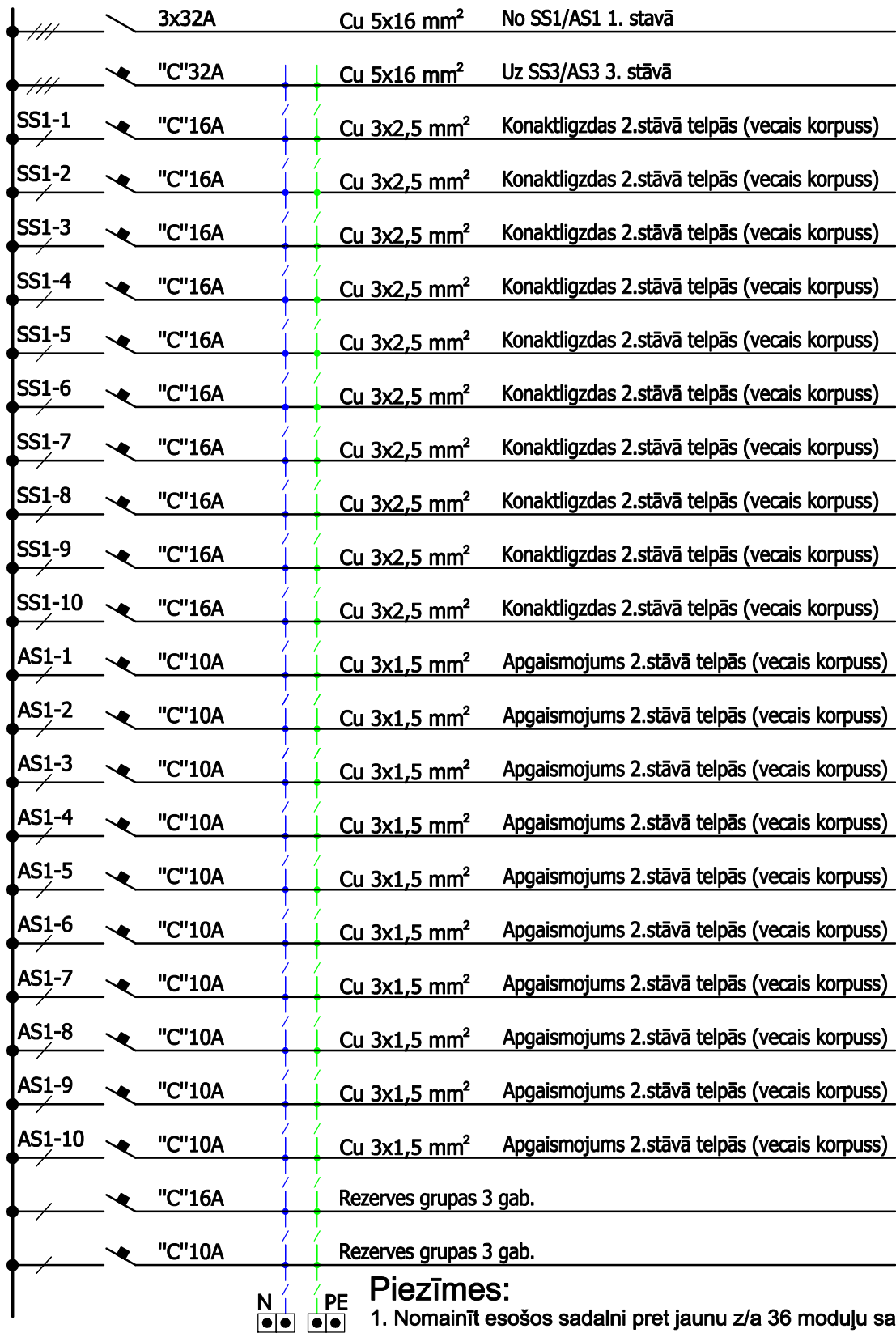


Piezīmes:

1. Nomainīt esošos v/a sadalni pret jaunu z/a 36 moduļu sad.
2. Slēgumu shēmu precizēt būvniecības laikā.

AMATS	VĀRDS, UZVĀRDS	PARAKSTS	DAT.	PASŪTĪTĀJS: Jelgavas novada pašvaldība Reģ. Nr. LV90009118031 Past iela 37, Jelgava LV-3001	
Būvproj.sad.vad.:	Mārtiņš Līberts		24/10/12	OBJEKTS: Līvberzes vidusskola	
				Satiksmes iela 47-12, Jelgava LV-3007	
				SERTIFIKĀTA NR. 70-2472	
				ADRESE: Skolas iela 10, Līvberze, Līvberzes pagasts, Jelgavas novads	
				RASĒJUMA NOSAUKUMS: Sadalnes SS1/AS1 shēma	STADIJA TP
					MARKA EL
				LAPA EL-14	
				FAILS: Livberze	MĒROGS: b/m

Sadalnes SS2/AS2 shēma

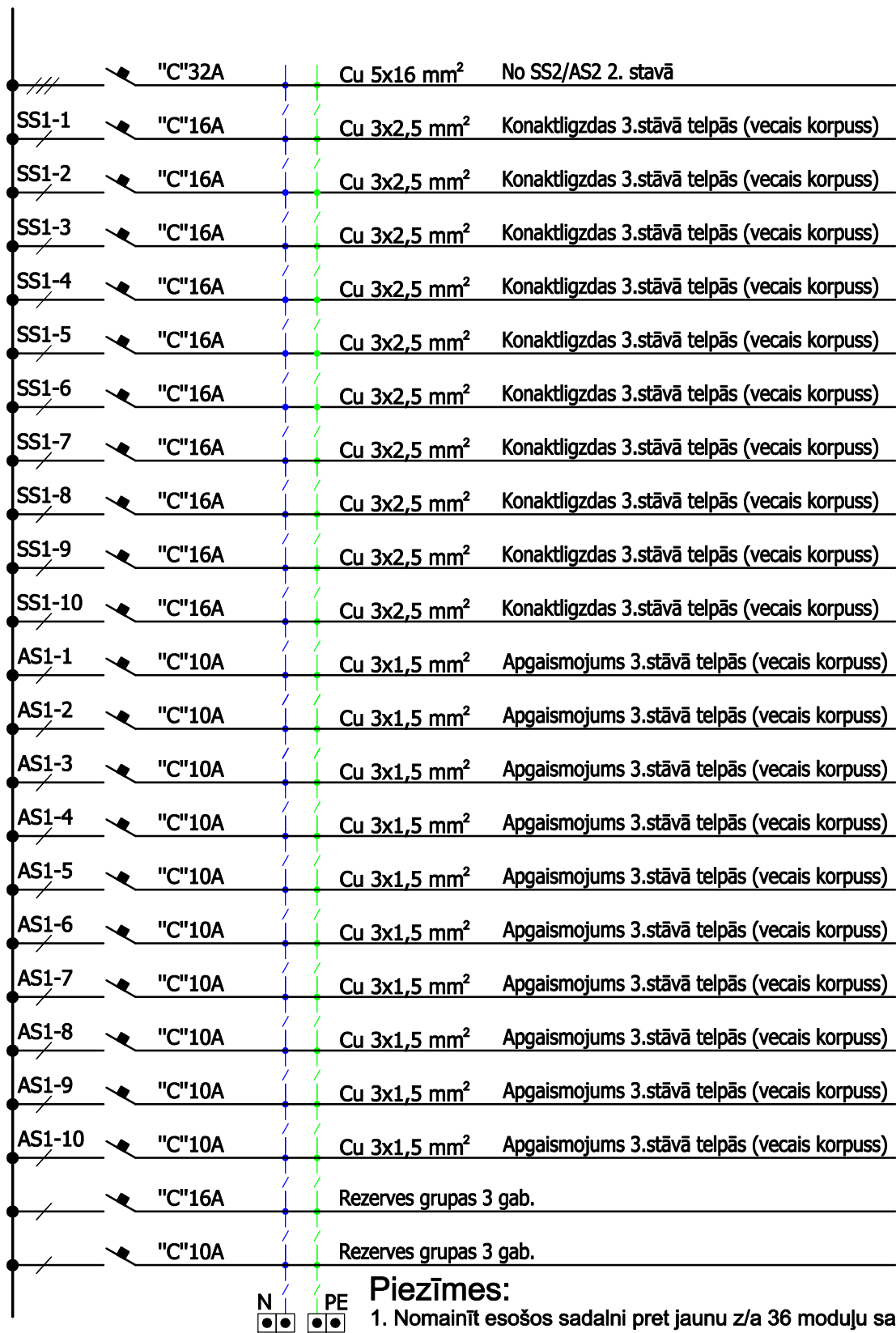


Piezīmes:

1. Nomainīt esošos sadalni pret jaunu z/a 36 moduļu sad.
2. Slēgumu shēmu percizēt būvniecības laikā.

AMATS	VĀRDS, UZVĀRDS	PARAKSTS	DAT.	PASŪTĪTĀJS: Jelgavas novada pašvaldība Reģ. Nr. LV90009118031 Past iela 37, Jelgava LV-3001	
Būvproj.sad.vad.:	Mārtiņš Līberts		24/10/12	OBJEKTS: Līvberzes vidusskola	Satiksmes iela 47-12, Jelgava LV-3007
					SERTIFIKĀTA NR. 70-2472
				ADRESE: Skolas iela 10, Līvberze, Līvberzes pagasts, Jelgavas novads	
				RASĒJUMA NOSAUKUMS: Sadalnes SS2/AS2 shēma	STADIJA TP
					MARKA EL
				FAILS: Livberze	MĒROGS: b/m

Sadalnes SS3/AS3 shēma

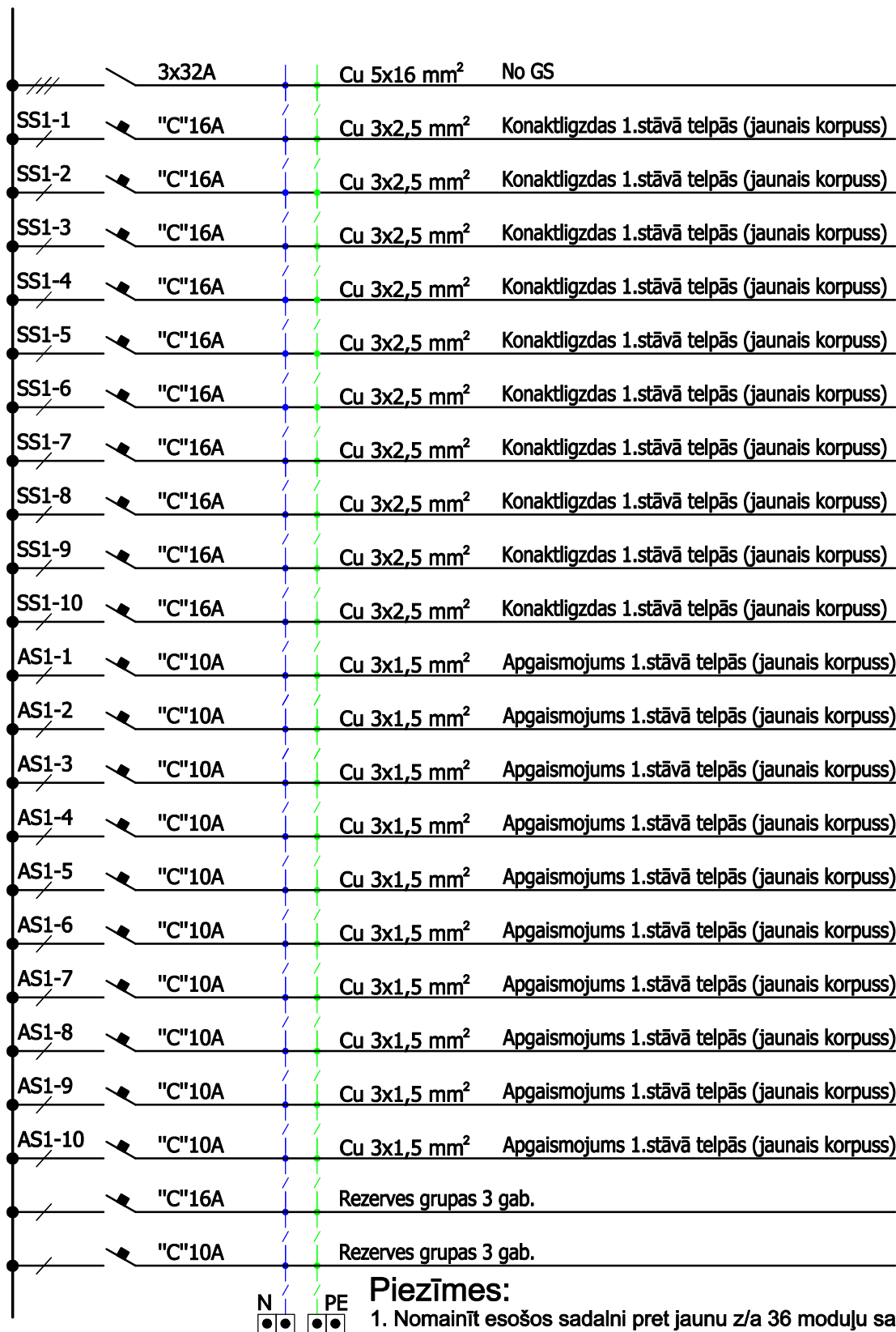


Piezīmes:

1. Nomainīt esošos sadalni pret jaunu z/a 36 moduļu sad.
2. Slēgumu shēmu precizēt būvniecības laikā.

AMATS	VĀRDS, UZVĀRDS	PARAKSTS	DAT.	PASŪTĪTĀJS: Jelgavas novada pašvaldība Reg. Nr. LV90009118031 Past iela 37, Jelgava LV-3001	
Būvproj.sad.vad.:	Mārtiņš Līberts		24/10/12	OBJEKTS: Līvberzes vidusskola	
				Satiksmes iela 47-12, Jelgava LV-3007	
				SERTIFIKĀTA NR. 70-2472	
				ADRESE: Skolas iela 10, Līvberze, Līvberzes pagasts, Jelgavas novads	
				RASĒJUMA NOSAUKUMS: Sadalnes SS3/AS3 shēma	
				STADIJA TP	MARKA EL
				LAPA EL-16	
				FAILS: Līvberze	MĒROGS: b/m

Sadalnes SS4/AS4 shēma



Piezīmes:

1. Nomainīt esošos sadalni pret jaunu z/a 36 moduļu sad.
2. Slēgumu shēmu precizēt būvniecības laikā.

AMATS	VĀRDS, UZVĀRDS	PARAKSTS	DAT.	PASŪTĪTĀJS: Jelgavas novada pašvaldība Reģ. Nr. LV90009118031 Past iela 37, Jelgava LV-3001	
Būvproj.sad.vad.:	Mārtiņš Līberts		24/10/12	OBJEKTS: Līvberzes vidusskola	
				Satiksmes iela 47-12, Jelgava LV-3007	
				SERTIFIKĀTA NR. 70-2472	
				ADRESE: Skolas iela 10, Līvberze, Līvberzes pagasts, Jelgavas novads	
				RASĒJUMA NOSAUKUMS: Sadalnes SS4/AS4 shēma	STADIJA TP
					MARKA EL
				LAPA EL-17	
				FAILS: Livberze	MĒROGS: b/m

Sadalnes SS5/AS5 shēma

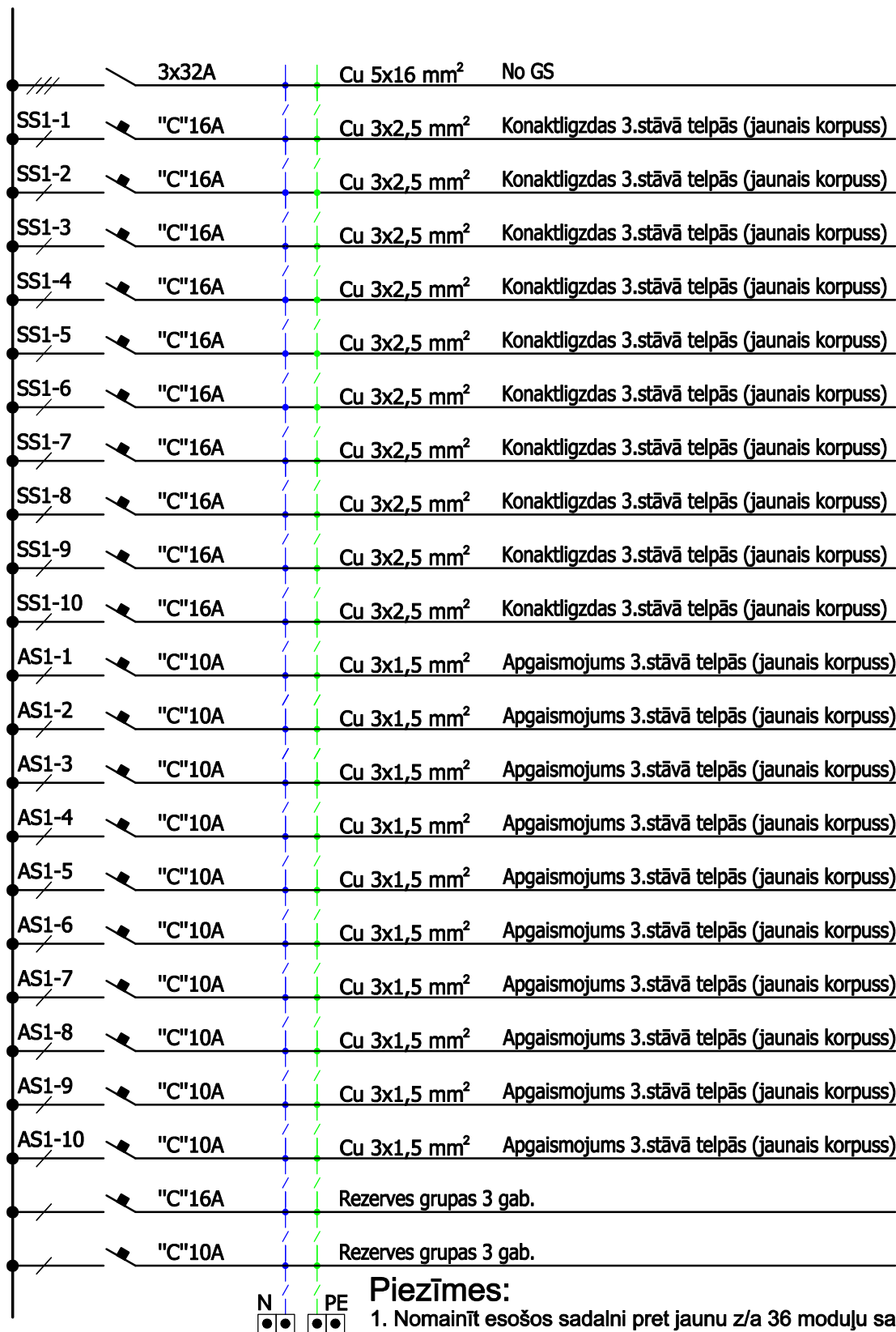


Piezīmes:

1. Nomainīt esošos sadalni pret jaunu z/a 36 moduļu sad.
2. Slēgumu shēmu percizēt būvniecības laikā.

AMATS	VĀRDS, UZVĀRDS	PARAKSTS	DAT.	PASŪTĪTĀJS: Jelgavas novada pašvaldība Reģ. Nr. LV90009118031 Past iela 37, Jelgava LV-3001	
Būvproj.sad.vad.:	Mārtiņš Līberts		24/10/12	OBJEKTS: Līvberzes vidusskola	Satiksmes iela 47-12, Jelgava LV-3007
					SERTIFIKĀTA NR. 70-2472
				ADRESE: Skolas iela 10, Līvberze, Līvberzes pagasts, Jelgavas novads	
				RASĒJUMA NOSAUKUMS: Sadalnes SS5/AS5 shēma	STADIJA TP MARKA EL
					LAPA EL-18
				FAILS: Livberze	MĒROGS: b/m

Sadalnes SS6/AS6 shēma

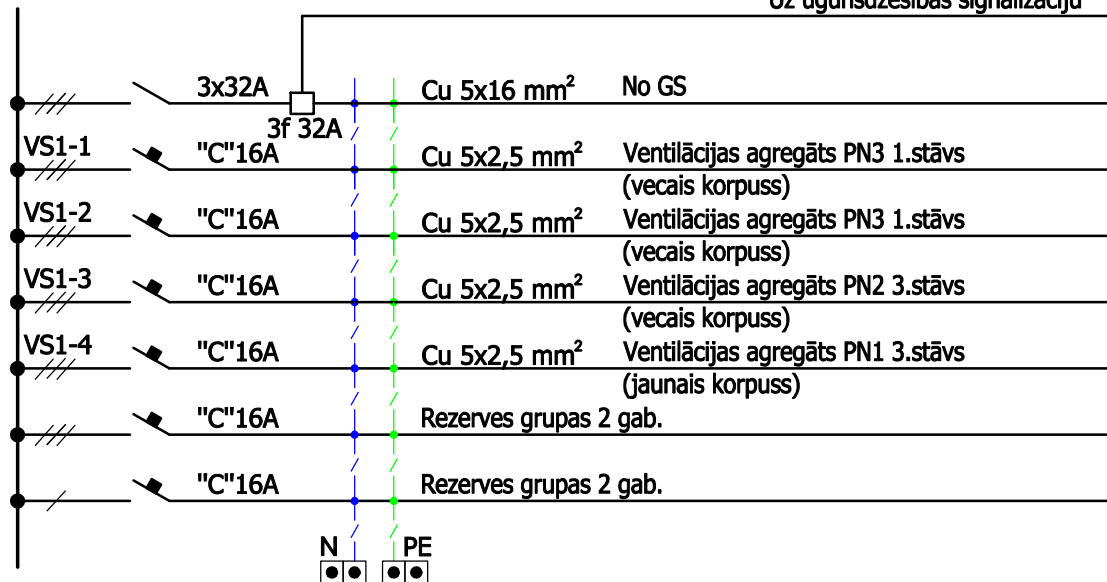


Piezīmes:

1. Nomainīt esošos sadalni pret jaunu z/a 36 moduļu sad.
2. Slēgumu shēmu precizēt būvniecības laikā.

AMATS	VĀRDS, UZVĀRDS	PARAKSTS	DAT.	PASŪTĪTĀJS: Jelgavas novada pašvaldība Reģ. Nr. LV90009118031 Past iela 37, Jelgava LV-3001	
Būvproj.sad.vad.:	Mārtiņš Līberts		24/10/12	OBJEKTS: Līvberzes vidusskola	
				Satiksmes iela 47-12, Jelgava LV-3007	
				SERTIFIKĀTA NR. 70-2472	
				ADRESE: Skolas iela 10, Līvberze, Līvberzes pagasts, Jelgavas novads	
				RASĒJUMA NOSAUKUMS: Sadalnes SS6/AS6 shēma	
				STADIJA TP	MARKA EL
				LAPA EL-19	
				FAILS: Livberze	MĒROGS: b/m

Uz ugunsdzēsības signalizāciju



Piezīmes:

1. Izbūvēt jaunu z/a 24 moduļu sad.
2. Slēgumu shēmu precizēt būvniecības laikā.
3. Ventilācijas sadalni pieslēgt caur kontaktoru, vadības ķēdi savienot ar UAS signalizāciju.

AMATS	VĀRDS, UZVĀRDS	PARAKSTS	DAT.	PASŪTĪTĀJS: Jelgavas novada pašvaldība Reg. Nr. LV90009118031 Past iela 37, Jelgava LV-3001 OBJEKTS: Līvberzes vidusskola					
Būvproj.sad.vad.:	Mārtiņš Līberts		24/10/12		Satiksmes iela 47-12, Jelgava LV-3007				
					SERTIFIKĀTA NR. 70-2472				
				ADRESE: Skolas iela 10, Līvberze, Līvberzes pagasts, Jelgavas novads					
				RASĒJUMA NOSAUKUMS: Sadālnes VS1 shēma		STADIJA	TP	MARKA	EL
						LAPA	EL-20		
				FAILS: Livberze		MĒROGS: b/m			

0,4 kV KL				
Nr.p.k.	Nosaukums	Mērvienība	Daudzums	Piezīmes
1.	Dienas gaismas armatūra OMS CLASSIC ASN PAR 2X36W IP20, ar spuldzēm	gab.	2	
2.	Sienas / griestu plafons E27cokols, ar ekonomiksām spuldzēm IP20/44 20W	gab.	25	
3.	Dienas gaismas armatūra ASN PAR 4X18W IP20, ar spuldzēm	gab.	205	
4.	Asimetrisks gaismeklis ar luminiscējošu spuldzi 1X54W IP20	gab.	13	Tāfelei
5.	Avārijas modulis IZEJA 8W IP20 1h	gab.	14	
6.	LED prožekors 40W IP65, komplektēts ar kustības sensoru	gab.	2	
7.	Akumulators evakurācijas gaismekļiem, darbības laiks 1h	gab.	45	
8.	Slēdzis z/a 230V 10A IP 20	gab.	60	
9.	Slēdzis grupu z/a 230V 10A IP 20	gab.	28	
10.	Pārslēdzis z/a 230V 10A IP 20	gab.	50	
11.	Krusta slēdzis z/a 230V 10A IP 20	gab.	6	
12.	Kontaktligzda z/a ar zemējuma spaili 230V 16A IP20	gab.	363	
13.	Kabelis Cu 5x16	m	300	
14.	Kabelis Cu 5x2,5	m	250	
15.	Kabelis Cu 3x2,5	m	4850	
16.	Kabelis Cu 3x1,5	m	3600	
17.	Kabelis Cu 4x1,5	m	500	
18.	Kabelis Cu 3x1,5 ugunsdrošs	m	500	
19.	Sadalne Z/A 36 moduļi	gab.	6	
20.	Sadalne Z/A 24 moduļi	gab.	1	
21.	Kontaktors 380V 32A	gab.	1	
22.	Modulārs slēdzis 3f 32A	gab.	1	
23.	Automātslēdzis 3f 32A	gab.	5	
24.	Automātslēdzis 3f 16A	gab.	6	
25.	Automātslēdzis 1f 16A	gab.	88	
26.	Automātslēdzis 1f 10A	gab.	88	
27.	Instalācijas carule cietā	m	350	
28.	Instalācijas gofra	m	430	
29.	Pārsprieguma aizsardzības modulis 2 polu 3. klase	gab.	3	
30.	Pārsprieguma aizsardzības modulis interneta ievada kabeļa aizsardzībai	gab.	1	
31.	Pārsprieguma un zibens strāvas aizsardzības modulis. 3 polu 25 kA uz fāzi	gab.	1	
32.	Potenciālu izlīdzināšanas kopne	gab.	1	
33.	Nozarkārbas z/a	gab.	300	
34.	Nozarkārbas v/a	gab.	300	
35.	Montāžas kārbas z/a	gab.	600	
36.	AVK iekārtu pieslēgšana	objekts	1	

Nr.p.k.	Nosaukums	Mērvienība	Daudzums	Piezīmes
37.	Cinkots apļdzelzs d=10mm	m	20	
38.	Klemes apļdzelzs - plakandzelzs	gab.	2	
39.	Klemes plakandzelzs - plakandzelzs	gab.	50	
40.	Karsti cinktēt tērauda lenta 30x3,5mm	m	220	
41.	Vads dzeltenī zaļš Cu 6	m	350	
42.	Vads dzeltenī zaļš Cu 25	m	50	
43.	Zemējuma elektrodi 3m + savienojums ar plakndzelzi	gab.	35	
44.	Zemējuma elektrodu spice	gab.	35	
45.	Zemējuma elektrodu montāžas galva 1uz 20	gab.	2	
46.	Zemējuma kontūra saskaņošana ar komunikāciju pievadu turētājiem	objekts	1	
47.	Elektroinstalācijas mērījumi	objekts.	1	
48.	Zemējuma kontūra mērīšana	objekts.	1	
49.	Zibens aizsardzības sikices izstrāde	objekts.	1	Pasīvā zibens aizsardzība
50.	Palīgmateriāli	objekts.	1	

AMATS	VĀRDS, UZVĀRDS	PARAKSTS	DAT.	PASŪTĪTĀJS: Jelgavas novada pašvaldība Reģ. Nr. LV9009118031 Past iela 37, Jelgava LV-3001 OBJEKTS: Līvberzes vidusskola	Satiksmes iela 47-12, Jelgava LV-3007 SERTIFIKĀTA NR. 70-2472				
Būvproj.sad.vad.:	Mārtiņš Līberts		24/10/12						
				ADRESE: Skolas iela 10, Līvberze, Līvberzes pagasts, Jelgavas novads					
				RASĒJUMA NOSAUKUMS: Galveno materiālu specifikācija		STADIJA TP		MARKA EL	
						LAPA EL-21			
				FAILS: Livberze		MĒROGS:			b/m