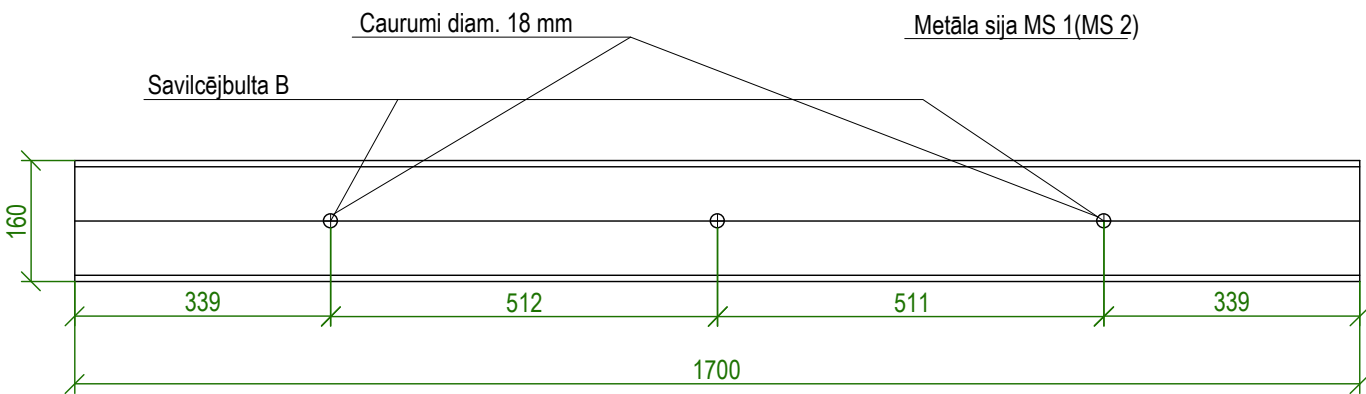
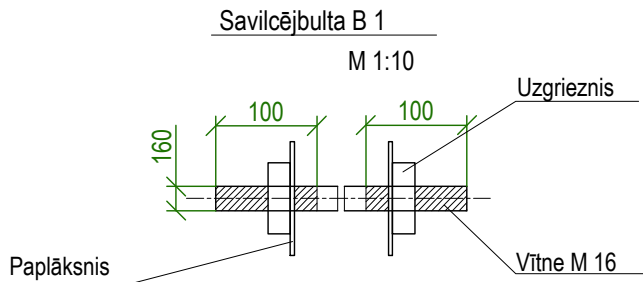
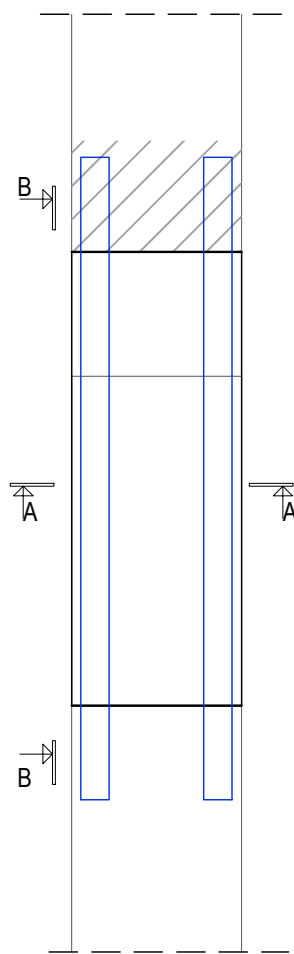
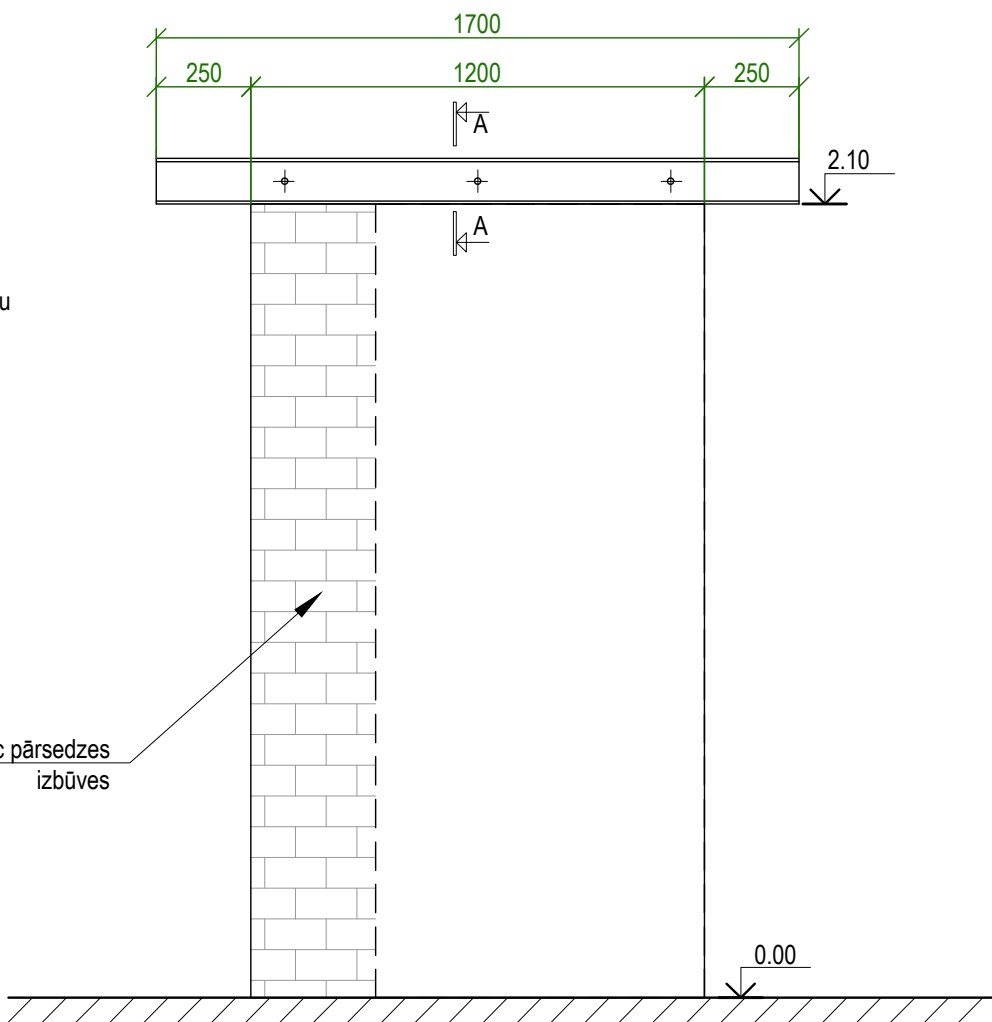
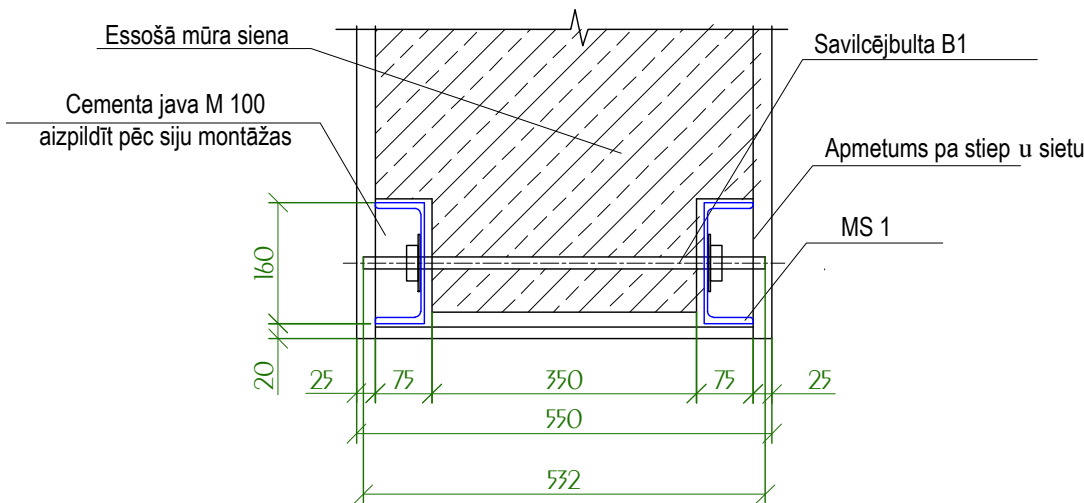


Durvju D-1 un D-9 aillas izbūve



Šķēlums A - A  
M 1:10



Tērauda specifikācija vienai ailei:

| Aila                | Apz. | Nosaukums | Profilā izmērs, mm | Garums L, m | Skaits N, gab. | N x L, m | I t.m svārs, kg | Kopējais svārs, kg |
|---------------------|------|-----------|--------------------|-------------|----------------|----------|-----------------|--------------------|
| Aillas platums 1,2m | 1    | Sija MS 1 | UPN 160            | 1.7         | 2              | 3.40     | 18.8            | 63.92              |
|                     | 2    | Bulta B 1 | diam. 16           | 0.532       | 3              |          | 0.2             | 0.60               |
|                     |      | kopā:     |                    |             |                |          |                 | 64.52              |

PIEZĪMES:

Darbu izpildes secība pārsedzes ierīkošanā:


Pārsēgumu, kas balstās tieši virs izveidojamās aillas, nepieciešams droši nobalstīt uz pagaidu balsta konstrukcijas ar aprēķinu - pārsēdžu garums + 0,2 m uz katru pusi. Statņu garumus precizēt uz vietas.

Projektā paredzētajā augstumā sienā no vienas puses akurāti izkaļ horizontālu nišu atbilstoši metāla profilu izmēriem. Uzcēda metāla siju no vienas puses, kurai izveidoti caurumi ar diametru 17 mm paredzētajās vietās. Siju nokļīē un veic otras sijas uzstādīšanu izkaļot nišu sienas otrā pusē. No vienas puses tiek izurbti caurumi pretī nišā ievietotajai metāla sijai. Ievieto savilcējbultu un pievelk projekta stāvoklī.

Pēc tam visas spraugas starp sijām un sienu aizdrīvē ar cementa javu M 100, lielu uzmanību pievēršot balsta mezgliem. Kad java sasniegusi 50 % projekta stiprības, var izkalt jauno ailu pēc projekta un apmest metāla pārsēdžu virsmas ar cementa javu. Metāla siju virsmas tiek apmestas ar cementa javu pa stieplu sietu.

Pagaidu balstus drīkst noņemt pēc tam, kad cementa java sasniegusi 70 % no projektējamās stiprības.

Materiālu kopsavilkumu skatīt BK-15

|              |             |  |  |  |   |      |          |
|--------------|-------------|--|--|--|---|------|----------|
|              |             |  |  | Pasūtītājs:<br><i>Jelgavas novada pašvaldība</i>   | Pasūt./Arhiv.Nr:<br><b>12/2018</b>  |      |          |
|              |             |  |  | Objekts:<br><b>SARC "Stalģene" telpu pārbūve.</b><br>Svirlaukas iela 9, Stalģene, Jaunsvirlaukas pagasts,<br>Jelgavas novads | Stadija   | Lapa | Lapu sk. |
|              |             |  |  |  | BP  | BK-4 |          |
| Būvpr.d.vad. | I.Brakanska |  |  | Durvju ailas izbūve, ailas pretskats, šķēlums<br>A - A, metāla sija, tērauda specifikācija.<br>M 1:10                        | SIA "NAMEJS PLUS"<br><br>Jelgava, Kr. Barona iela 17-1, LV-3001, tālr./fax:63025630,<br>Vienot.reg.Nr. 43603024773 |      |          |