

# VALSTS ZEMES DIENESTS

## ĒKAS KADASTRĀLĀS UZMĒRĪŠANAS LIETA

Būves kadastra apzīmējums:.....54480060288003  
Nosaukums:.....Šķūnis-garāža  
Adrese:.....Jelgavas nov., Elejas pag., Eleja, Lietuvas iela 19  
Patvaļīgās būvniecības pazīmes:.....Nav  
Kadastrālās uzmērīšanas datums:.....20.04.2010

Reģionālās nodaļas vadītājs (pilnvarotā persona):

Elita Andrasone

(vārds, uzvārds)



(paraksts)

Datums: 20.10. gada 17. maijā

## Ēkas kadastrālās uzmērīšanas lieta

### 1. Kadastra objekta identifikators

1.1. Būves kadastra apzīmējums:.....54480060288003  
 1.2. Nekustamā īpašuma kadastra numurs:.....Nav

### 10. Būves pamatdati

10.1. Būves kadastra apzīmējums:.....54480060288003  
 10.1.1. Adrese:.....Jelgavas nov., Elejas pag., Eleja, Lietuvas iela 19  
 10.1.2. Nosaukums:.....Šķūnis-garāža  
 10.1.3. Galvenais lietošanas veids:.....1274 - Citas, iepriekš neklasificētas, ēkas  
 10.1.4. Kopējā platība (m²):.....101.2  
 10.1.5. Apbūves laukums (m²):.....113.2  
 10.1.6. Virszemes stāvu skaits:.....1  
 10.1.7. Pazemes stāvu skaits:.....0  
 10.1.8. Ārsienas materiāls un kods:.....5 - Koks  
 10.1.9. Būves telpu grupu skaits:.....1  
 10.1.10. Pirmreizējais ekspluatācijā pieņemšanas gads:.....Nav  
 10.1.11. Fiziskais stāvoklis (%):.....45  
 10.1.12. Kadastrālās uzmērīšanas datums:.....20.04.2010  
 10.1.13. Patvaļīgas būvniecības pazīme:.....Nav  
 10.1.14. Būve atrodas vai daļēji atrodas uz zemes vienības ar kadastra apzīmējumu:.....54480060288

### 11. Būves tips

11.1. Būves kadastra apzīmējums:.....54480060288003

Tipa kods	Tipa nosaukums
12740203	Šķūni un siltumnīcas ar kopējo platību līdz 60 m2 (ieskaitot) un citas palīgēkas

### 12. Būves konstruktīvie elementi

12.1. Būves ar kadastra apzīmējumu 54480060288003 konstruktīvie elementi:

Nosaukums	Materiāls
Būves pamati	Koks
Būves ārsienas	Koks
Būves pārsegumi	Koks
Būves jumts	Azbestcimenta loksnes

### 13. Būves apjoma rādītāji

13.1. Būves ar kadastra apzīmējumu 54480060288003 apjoma rādītāji:

Apjoma rādītāja veids	Apjoma rādītāja nosaukums	Apjoms un mērvienība	Tipa/ elementa kods	Tipa/ elementa nosaukums
Apbūves laukums	Nav	113.2 apbūves laukuma kv.m.	Nav	Nav
Kopējā platība	Nav	101.2 kv.m.	Nav	Nav
Būvtilpums	Nav	359 kub.m.	Nav	Nav

### 14. Kopējās platības sadalījums pa platību veidiem

14.1. Būve ar kadastra apzīmējumu.....54480060288003  
 14.1.1. Kopējā platība (m²).....101.2  
 14.1.1.1. Lietderīgā platība (m²).....101.2  
 14.1.1.1.1. Dzīvokļu kopējā platība (m²).....0  
 14.1.1.1.1.1. Dzīvokļu platība (m²).....0  
 14.1.1.1.1.1.1. Dzīvojamā platība (m²).....0  
 14.1.1.1.1.1.2. Dzīvokļu palīgtelpu platība (m²).....0  
 14.1.1.1.1.2. Dzīvokļu ārtelpu platība (m²).....0  
 14.1.1.1.2. Nedzīvojamo telpu platība (m²).....101.2  
 14.1.1.1.2.1. Nedzīvojamo iekštelpu platība (m²).....101.2

Izdrukas ID: 390001202682	Izdrukas datums: 05.05.2010	2 no 3
---------------------------	-----------------------------	--------

Skaidrojumi:

Nav – Kadastra informācijas sistēmā dati nav reģistrēti; Neregistrē – atbilstoši normatīvajiem aktiem dati netiek reģistrēti

- 14.1.1.1.2.2. Nedzīvojamo ārtelpu platība (m²).....0  
 14.1.1.2. Koplietošanas palīgtelpu platība (m²).....0  
 14.1.1.2.1. Koplietošanas iekštelpu platība (m²).....0  
 14.1.1.2.2. Koplietošanas ārtelpu platība (m²).....0

## 16. Telpu grupas pamatdati

- 16.1. Telpu grupas kadastra apzīmējums:.....54480060288003001  
 16.1.1. Adrese:.....Nav  
 16.1.2. Nosaukums:.....Šķūnis-garāža  
 16.1.3. Lietošanas veida kods un apraksts:.....1274 - Cita, iepriekš neklasificēta, telpu grupa  
 16.1.4. Būves stāvs (stāvi), kurā atrodas telpu grupa:.....1  
 16.1.5. Telpu skaits telpu grupā:.....3  
 16.1.6. Kopējā platība (m²):.....101.2  
 16.1.7. Kadastrālās uzmērīšanas datums:.....20.04.2010  
 16.1.8. Patvaļīgas būvniecības pazīme:.....Nav  
 16.1.9. Telpu grupa ietilpst dzīvokļa īpašumā ar kadastra numuru:.....Nav  
 16.1.10. Telpu grupa ietilpst būvē ar kadastra apzīmējumu:.....54480060288003  
 16.1.11. Būve atrodas vai daļēji atrodas uz zemes vienības ar kadastra apzīmējumu:.....54480060288

## 17. Telpu grupas kopējās platības sadalījums pa telpu veidiem un telpu raksturojošie rādītāji

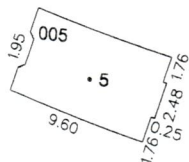
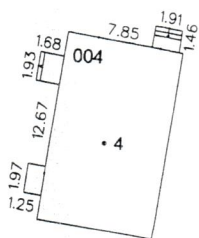
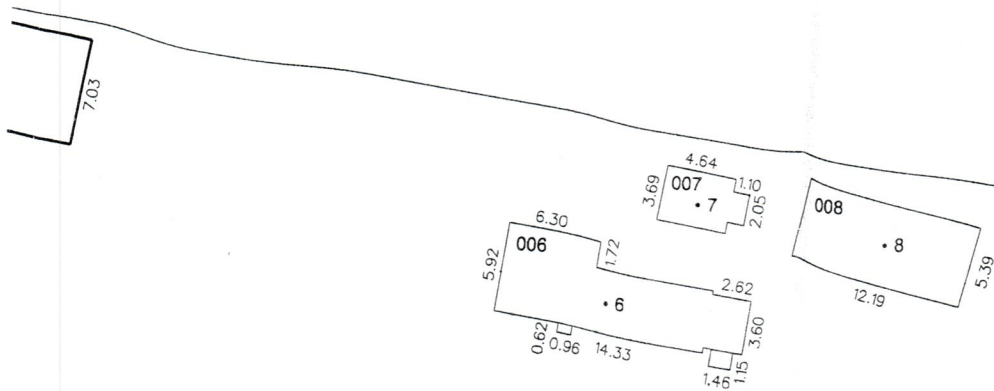
- 17.1. Telpu grupas kadastra apzīmējums:.....54480060288003001

Numurs	Nosaukums	Veids	Stāvs	Augstums (m)	Platība (m²)	Patvaļīgas būvniecības pazīme
1	Šķūnis	4 - Nedzīvojamā iekštelpa	1	3.2	29.1	Nav
2	Šķūnis	4 - Nedzīvojamā iekštelpa	1	2.1	26.8	Nav
3	Šķūnis	4 - Nedzīvojamā iekštelpa	1	2.9	45.3	Nav

## 18. Labiekārtojumi

- 18.1. Nevienai būvei labiekārtojumi nav reģistrēti



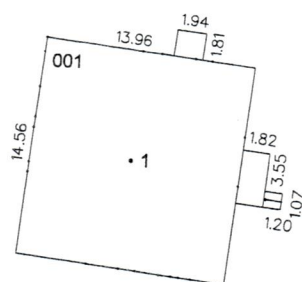
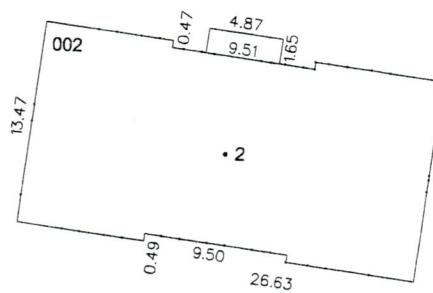
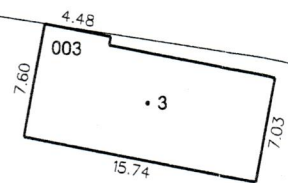


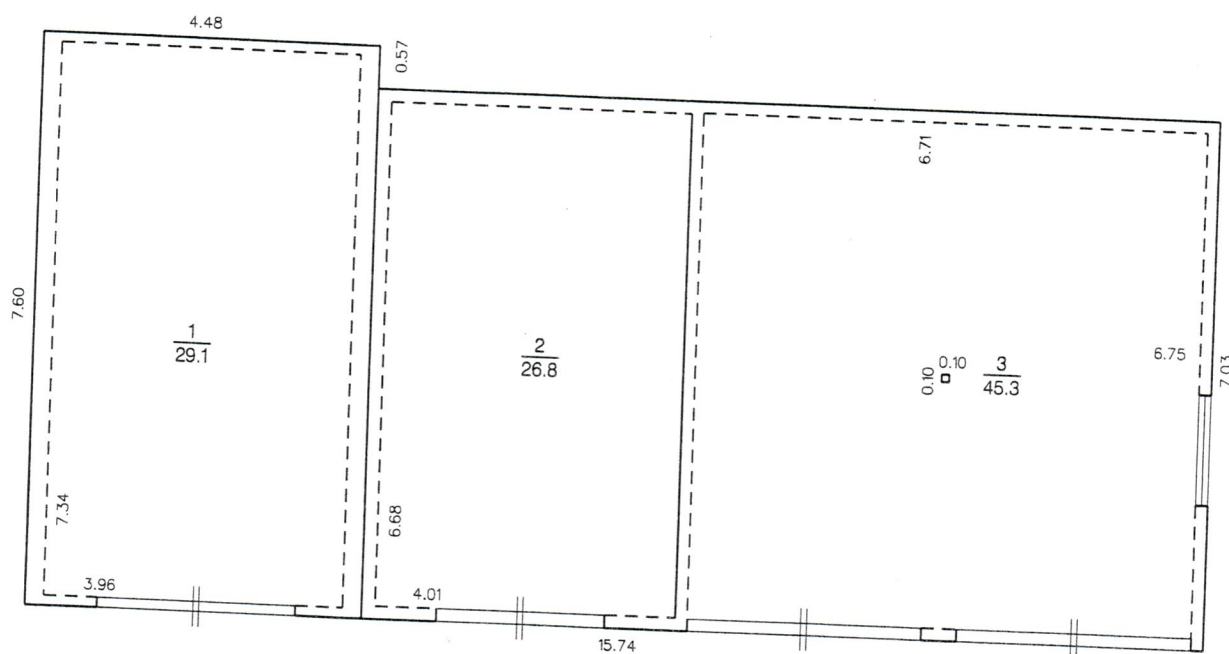
Būves punkta koordinātas  
Latvijas koordinātu sistēmā LKS - 92

Būves punkta Nr.	X	Y
1	252756.61	480612.67
2	252810.69	480630.53
3	252835.25	480650.34
4	252772.26	480674.92
5	252744.71	480687.95
6	252822.47	480695.00
7	252829.44	480700.83
8	252827.41	480714.30

## APBŪVES PLĀNS

KADASTRA APZĪMĒJUMS	MĒROGS	LPP.
5448 006 0288	1:500	4





### STĀVA PLĀNS

KADASTRA APZĪMĒJUMS	STĀVS	MĒROGS	LPP.
5448 006 0288 003	1	1:100	5

## VALSTS ZEMES DIENESTS

### ĒKAS KADASTRĀLĀS UZMĒRĪŠANAS LIETA

Būves kadastra apzīmējums:.....54480060288004  
Nosaukums:.....Veļas mazgātava  
Adrese:.....Jelgavas nov., Elejas pag., Eleja, Lietuvas iela 19  
Patvaļīgās būvniecības pazīmes:.....Nav  
Kadastrālās uzmērīšanas datums:.....20.04.2010

Reģionālās nodaļas vadītājs (pilnvarotā persona):

Elita Andrasone

(vārds, uzvārds)



(paraksts)

Datums: 2010. gada 17. maijā

Izdrukas ID: 390001203530	Izdrukas datums: 06.05.2010	1 no 3
---------------------------	-----------------------------	--------

Skaidrojumi:

Nav – Kadastra informācijas sistēmā dati nav reģistrēti; Neregistrē – atbilstoši normatīvajiem aktiem dati netiek reģistrēti

## Ēkas kadastrālās uzmērīšanas lieta

### 1. Kadastra objekta identifikators

1.1. Būves kadastra apzīmējums:.....54480060288004

1.2. Nekustamā īpašuma kadastra numurs:.....Nav

### 10. Būves pamatdati

10.1. Būves kadastra apzīmējums:.....54480060288004

10.1.1. Adrese:.....Jelgavas nov., Elejas pag., Eleja, Lietuvas iela 19

10.1.2. Nosaukums:.....Veļas mazgātava

10.1.3. Galvenais lietošanas veids:.....1274 - Citas, iepriekš neklasificētas, ēkas

10.1.4. Kopējā platība (m²):.....80.2

10.1.5. Apbūves laukums (m²):.....108

10.1.6. Virszemes stāvu skaits:.....1

10.1.7. Pazemes stāvu skaits:.....0

10.1.8. Ārsienu materiāls un kods:.....1 - Ķieģeļu mūris

10.1.9. Būves telpu grupu skaits:.....1

10.1.10. Pirmreizējais ekspluatācijā pieņemšanas gads:.....Nav

10.1.11. Fiziskais stāvoklis (%):.....35

10.1.12. Kadastrālās uzmērīšanas datums:.....20.04.2010

10.1.13. Patvaļīgas būvniecības pazīme:.....Nav

10.1.14. Būve atrodas vai daļēji atrodas uz zemes vienības ar kadastra apzīmējumu:.....54480060288

### 11. Būves tips

11.1. Būves kadastra apzīmējums:.....54480060288004

Tipa kods	Tipa nosaukums
12740201	Saimniecības ēkas, pagrabi un kūti ar kopējo platību līdz 60 m <sup>2</sup> (ieskaitot) un sabiedriskās tualetes

### 12. Būves konstruktīvie elementi

12.1. Būves ar kadastra apzīmējumu 54480060288004 konstruktīvie elementi:

Nosaukums	Materiāls
Būves pamati	Ķieģeļu mūris
Būves ārsienas	Ķieģeļu mūris
Būves pārsegumi	Koks
Būves jumts	Azbestcements loksnes

### 13. Būves apjoma rādītāji

13.1. Būves ar kadastra apzīmējumu 54480060288004 apjoma rādītāji:

Apjoma rādītāja veids	Apjoma rādītāja nosaukums	Apjoms un mērvienība	Tipa/ elementa kods	Tipa/ elementa nosaukums
Apbūves laukums	Nav	108 apbūves laukuma kv.m.	Nav	Nav
Kopējā platība	Nav	80.2 kv.m.	Nav	Nav
Būvtilpums	Nav	309 kub.m.	Nav	Nav

### 14. Kopējās platības sadalījums pa platību veidiem

14.1. Būve ar kadastra apzīmējumu.....54480060288004

14.1.1. Kopējā platība (m²).....80.2

14.1.1.1. Lietderīgā platība (m²).....80.2

14.1.1.1.1. Dzīvokļu kopējā platība (m²).....0

14.1.1.1.1.1. Dzīvojamā platība (m²).....0

14.1.1.1.1.1.1. Dzīvojamā platība (m²).....0

14.1.1.1.1.2. Dzīvokļu palīgtelpu platība (m²).....0

14.1.1.1.2. Dzīvokļu ārtelpu platība (m²).....0

14.1.1.2. Nedzīvojamo telpu platība (m²).....80.2

14.1.1.2.1. Nedzīvojamo iekštelpu platība (m²).....73.5

Izdrukas ID: 390001203530	Izdrukas datums: 06.05.2010	2 no 3
---------------------------	-----------------------------	--------

Skaidrojumi:

Nav – Kadastra informācijas sistēmā dati nav reģistrēti; Neregistrē – atbilstoši normatīvajiem aktiem dati netiek reģistrēti



- 14.1.1.1.2.2. Nedzīvojamo ārtelpu platība (m²).....6.7  
 14.1.1.2. Koplietošanas palīgtelpu platība (m²).....0  
 14.1.1.2.1. Koplietošanas iekštelpu platība (m²).....0  
 14.1.1.2.2. Koplietošanas ārtelpu platība (m²).....0

## 16. Telpu grupas pamatdati

- 16.1. Telpu grupas kadastra apzīmējums:.....54480060288004001  
 16.1.1. Adrese:.....Nav  
 16.1.2. Nosaukums:.....Veļas mazgātava  
 16.1.3. Lietošanas veida kods un apraksts:.....1274 - Cita, iepriekš neklasificēta, telpu grupa  
 16.1.4. Būves stāvs (stāvi), kurā atrodas telpu grupa:.....1  
 16.1.5. Telpu skaits telpu grupā:.....7  
 16.1.6. Kopējā platība (m²):.....80.2  
 16.1.7. Kadastrālās uzmērīšanas datums:.....20.04.2010  
 16.1.8. Patvaļīgas būvniecības pazīme:.....Nav  
 16.1.9. Telpu grupa ietilpst dzīvokļa īpašumā ar kadastra numuru:.....Nav  
 16.1.10. Telpu grupa ietilpst būvē ar kadastra apzīmējumu:.....54480060288004  
 16.1.11. Būve atrodas vai daļēji atrodas uz zemes vienības ar kadastra apzīmējumu:.....54480060288

## 17. Telpu grupas kopējās platības sadalījums pa telpu veidiem un telpu raksturojošie rādītāji

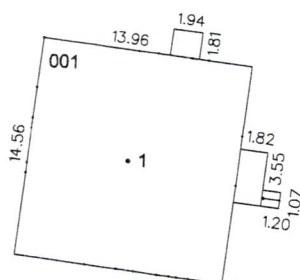
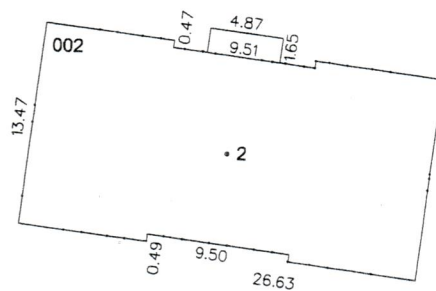
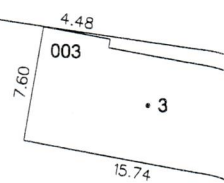
- 17.1. Telpu grupas kadastra apzīmējums:.....54480060288004001

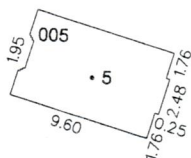
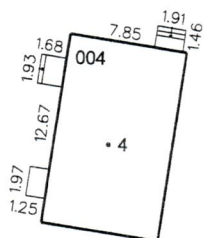
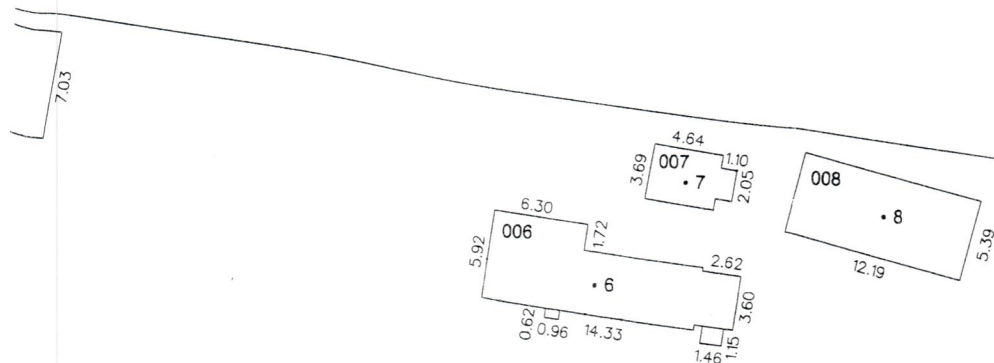
Numurs	Nosaukums	Veids	Stāvs	Augstums (m)	Platība (m²)	Patvaļīgas būvniecības pazīme
1	Veļas mazgātava	4 - Nedzīvojamā iekštelpa	1	2.8	37.3	Nav
2	Noliktava	4 - Nedzīvojamā iekštelpa	1	2.8	17.5	Nav
3	Veļas noliktava	4 - Nedzīvojamā iekštelpa	1	2.65	15.2	Nav
4	Hlorētava	4 - Nedzīvojamā iekštelpa	1	2.8	3.5	Nav
5	Ārtelpa	5 - Nedzīvojamā ārtelpa	1	0	2.5	Nav
6	Ārtelpa	5 - Nedzīvojamā ārtelpa	1	0	2.6	Nav
7	Ārtelpa	5 - Nedzīvojamā ārtelpa	1	0	1.6	Nav

## 18. Labiekārtojumi

- 18.1. Būves ar kadastra apzīmējumu.....54480060288004 labiekārtojumi

Reģistrētie labiekārtojumi	Apraksts (ja ir)	Apjoms (ja ir)
Aukstā ūdens apgāde		
Elektroapgāde		
Kanalizācija		



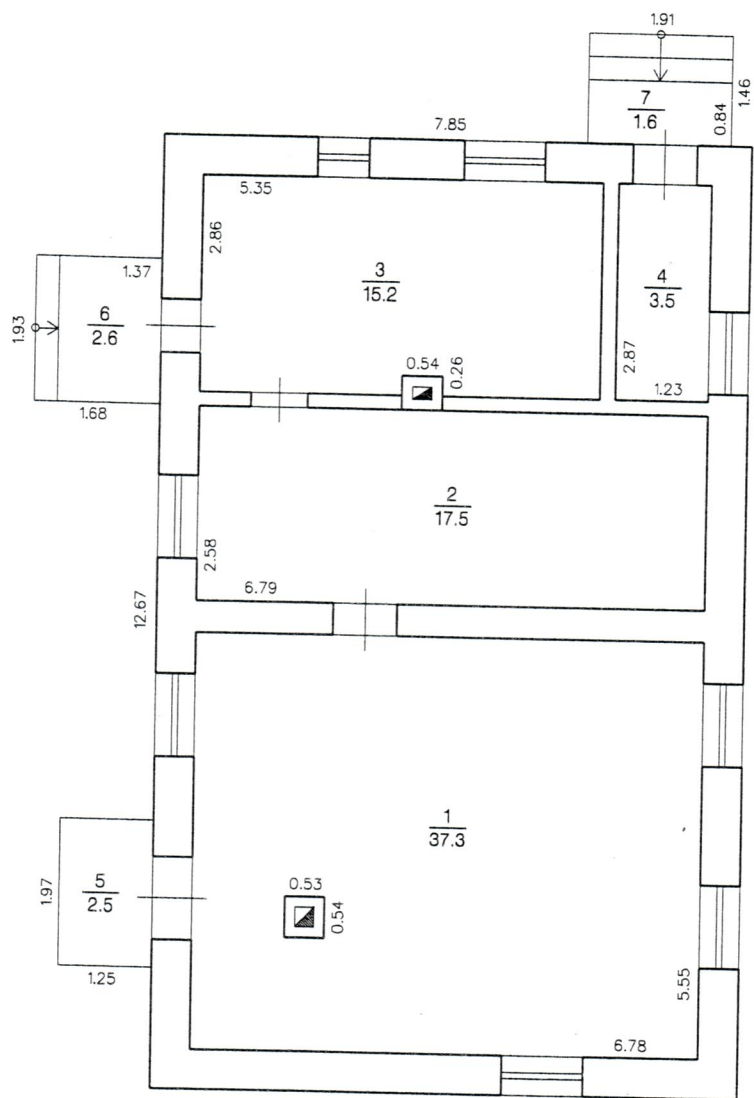


Būves punkta koordinātas  
Latvijas koordinātu sistēmā LKS - 92

Būves punkta Nr.	X	Y
1	252756.61	480612.67
2	252810.69	480630.53
3	252835.25	480650.34
4	252772.26	480674.92
5	252744.71	480687.95
6	252822.47	480695.00
7	252829.44	480700.83
8	252827.41	480714.30

## APBŪVES PLĀNS

KADASTRA APZĪMĒJUMS	MĒROGS	LPP.
5448 006 0288	1:500	4



### STĀVA PLĀNS

KADASTRA APZĪMĒJUMS	STĀVS	MĒROGS	LPP.
5448 006 0288 004	1	1:100	5



# VALSTS ZEMES DIENESTS

## ĒKAS KADASTRĀLĀS UZMĒRĪŠANAS LIETA

Būves kadastra apzīmējums:.....54480060288005  
Nosaukums:.....Morgs  
Adrese:.....Jelgavas nov., Elejas pag., Eleja, Lietuvas iela 19  
Patvaļīgās būvniecības pazīmes:.....Ir  
Kadastrālās uzmērīšanas datums:.....20.04.2010

Reģionālās nodaļas vadītājs (pilnvarotā persona):

Elita Andrasone

(vārds, uzvārds)



(paraksts)

Datums: 2010. gada 17. maijs

Izdrukas ID: 390001203400	Izdrukas datums: 06.05.2010	1 no 3
---------------------------	-----------------------------	--------

Skaidrojumi:

Nav – Kadastra informācijas sistēmā dati nav reģistrēti; Neregistrē – atbilstoši normatīvajiem aktiem dati netiek reģistrēti

# Ēkas kadastrālās uzmērīšanas lieta

## 1. Kadastra objekta identifikators

1.1. Būves kadastra apzīmējums:.....54480060288005  
1.2. Nekustamā īpašuma kadastra numurs:.....Nav

## 10. Būves pamatdati

10.1. Būves kadastra apzīmējums:.....54480060288005  
10.1.1. Adrese:.....Jelgavas nov., Elejas pag., Eleja, Lietuvas iela 19  
10.1.2. Nosaukums:.....Morgs  
10.1.3. Galvenais lietošanas veids:.....1274 - Citas, iepriekš neklasificētas, ēkas  
10.1.4. Kopējā platība (m<sup>2</sup>):.....44.1  
10.1.5. Apbūves laukums (m<sup>2</sup>):.....57.4  
10.1.6. Virszemes stāvu skaits:.....1  
10.1.7. Pazemes stāvu skaits:.....0  
10.1.8. Ārsienu materiāls un kods:.....1 - Ķieģeļu mūris  
10.1.9. Būves telpu grupu skaits:.....1  
10.1.10. Pirmreizējais ekspluatācijā pieņemšanas gads:.....Nav  
10.1.11. Fiziskais stāvoklis (%):.....0  
10.1.12. Kadastrālās uzmērīšanas datums:.....20.04.2010  
10.1.13. Patvalīgas būvniecības pazīme:.....Būvēts bez akceptētas projekta dokumentācijas, Uzbūvēta  
10.1.14. Būve atrodas vai daļēji atrodas uz zemes vienības ar kadastra apzīmējumu:.....54480060288

## 11. Būves tips

11.1. Būves kadastra apzīmējums:.....54480060288005

Tipa kods	Tipa nosaukums
12740201	Saimniecības ēkas, pagrabi un kūti ar kopējo platību līdz 60 m <sup>2</sup> (ieskaitot) un sabiedriskās tualetes

## 12. Būves konstruktīvie elementi

12.1. Būves ar kadastra apzīmējumu 54480060288005 konstruktīvie elementi:

Nosaukums	Materiāls
Būves pamati	Betons
Būves ārējas sienas	Ķieģeļu mūris
Būves pārsegumi	Koks
Būves jumts	Keramika

## 13. Būves apjoma rādītāji

13.1. Būves ar kadastra apzīmējumu 54480060288005 apjoma rādītāji:

Apjoma rādītāja veids	Apjoma rādītāja nosaukums	Apjoms un mērvienība	Tipa/ elementa kods	Tipa/ elementa nosaukums
Apbūves laukums	Nav	57.4 apbūves laukuma kv.m.	Nav	Nav
Kopējā platība	Nav	44.1 kv.m.	Nav	Nav
Būvtilpums	Nav	238 kub.m.	Nav	Nav

## 14. Kopējās platības sadalījums pa platību veidiem

14.1. Būve ar kadastra apzīmējumu.....54480060288005  
14.1.1. Kopējā platība (m<sup>2</sup>).....44.1  
14.1.1.1. Lietderīgā platība (m<sup>2</sup>).....44.1  
14.1.1.1.1. Dzīvokļu kopējā platība (m<sup>2</sup>).....0  
14.1.1.1.1.1. Dzīvokļu platība (m<sup>2</sup>).....0  
14.1.1.1.1.1.1. Dzīvojamā platība (m<sup>2</sup>).....0  
14.1.1.1.1.1.2. Dzīvokļu palīgtelpu platība (m<sup>2</sup>).....0  
14.1.1.1.1.2. Dzīvokļu ārtelpu platība (m<sup>2</sup>).....0  
14.1.1.1.2. Nedzīvojamo telpu platība (m<sup>2</sup>).....44.1

- 14.1.1.1.2.1. Nedzīvojamo iekštelpu platība (m²).....44.1  
 14.1.1.1.2.2. Nedzīvojamo ārtelpu platība (m²).....0  
 14.1.1.2. Koplietošanas palīgtelpu platība (m²).....0  
 14.1.1.2.1. Koplietošanas iekštelpu platība (m²).....0  
 14.1.1.2.2. Koplietošanas ārtelpu platība (m²).....0

## 16. Telpu grupas pamatdati

- 16.1. Telpu grupas kadastra apzīmējums:.....54480060288005001  
 16.1.1. Adrese:.....Nav  
 16.1.2. Nosaukums:.....Morgs  
 16.1.3. Lietošanas veida kods un apraksts:.....1274 - Cita, iepriekš neklasificēta, telpu grupa  
 16.1.4. Būves stāvs (stāvi), kurā atrodas telpu grupa:.....1  
 16.1.5. Telpu skaits telpu grupā:.....2  
 16.1.6. Kopējā platība (m²):.....44.1  
 16.1.7. Kadastrālās uzmērīšanas datums:.....20.04.2010  
 16.1.8. Patvalīgas būvniecības pazīme:.....Būvēts bez akceptētas projekta dokumentācijas  
 16.1.9. Telpu grupa ietilpst dzīvokļa īpašumā ar kadastra numuru:.....Nav  
 16.1.10. Telpu grupa ietilpst būvē ar kadastra apzīmējumu:.....54480060288005  
 16.1.11. Būve atrodas vai daļēji atrodas uz zemes vienības ar kadastra apzīmējumu:.....54480060288

## 17. Telpu grupas kopējās platības sadalījums pa telpu veidiem un telpu raksturojošie rādītāji

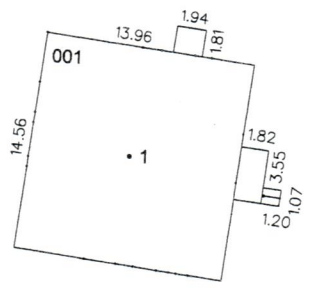
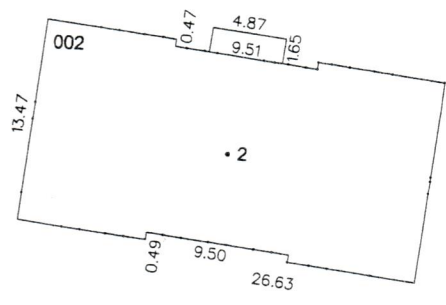
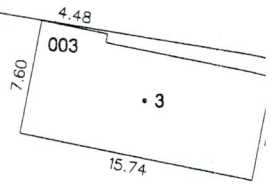
- 17.1. Telpu grupas kadastra apzīmējums:.....54480060288005001

Numurs	Nosaukums	Veids	Stāvs	Augstums (m)	Platība (m²)	Patvalīgas būvniecības pazīme
1	Telpa	4 - Nedzīvojamā iekštelpa	1	4.15	11.4	Būvēts bez akceptētas projekta dokumentācijas
2	Telpa	4 - Nedzīvojamā iekštelpa	1	4.15	32.7	Būvēts bez akceptētas projekta dokumentācijas

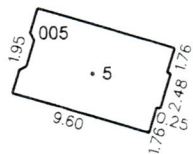
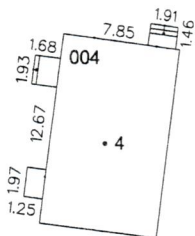
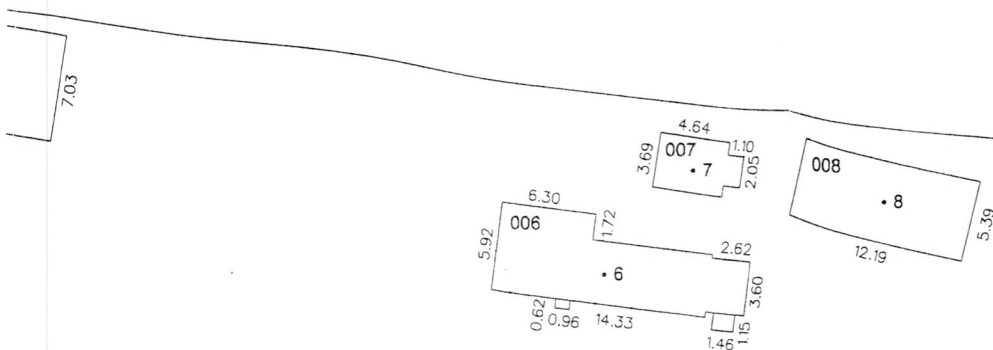
## 18. Labiekārtojumi

- 18.1. Būves ar kadastra apzīmējumu.....54480060288005 labiekārtojumi

Reģistrētie labiekārtojumi	Apraksts (ja ir)	Apjoms (ja ir)
Elektroapgāde		







Būves punkta koordinātas  
Latvijas koordinātu sistēmā LKS - 92

Būves punkta Nr.	X	Y
1	252756.61	480612.67
2	252810.69	480630.53
3	252835.25	480650.34
4	252772.26	480674.92
5	252744.71	480687.95
6	252822.47	480695.00
7	252829.44	480700.83
8	252827.41	480714.30

## APBŪVES PLĀNS

KADAŠTRA APZĪMĒJUMS

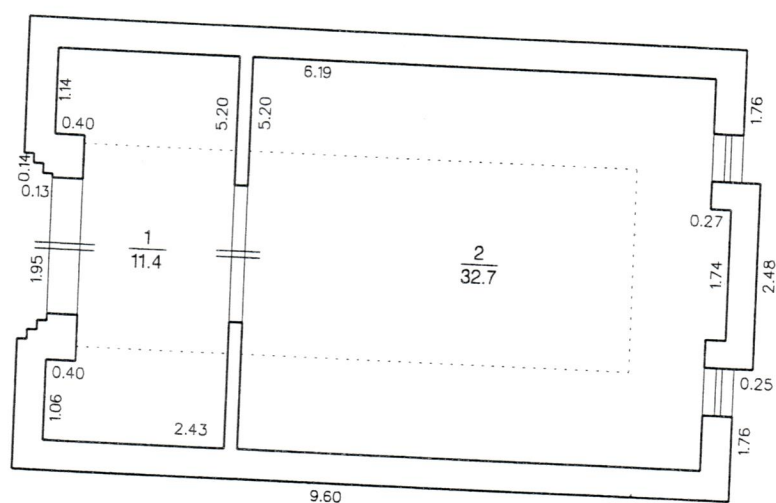
MĒROGS

LPP.

5448 006 0288

1:500

4



# STĀVA PLĀNS

KADASTRA APZĪMĒJUMS	STĀVS	MĒROGS	LPP.
5448 006 0288 005	1	1:100	5