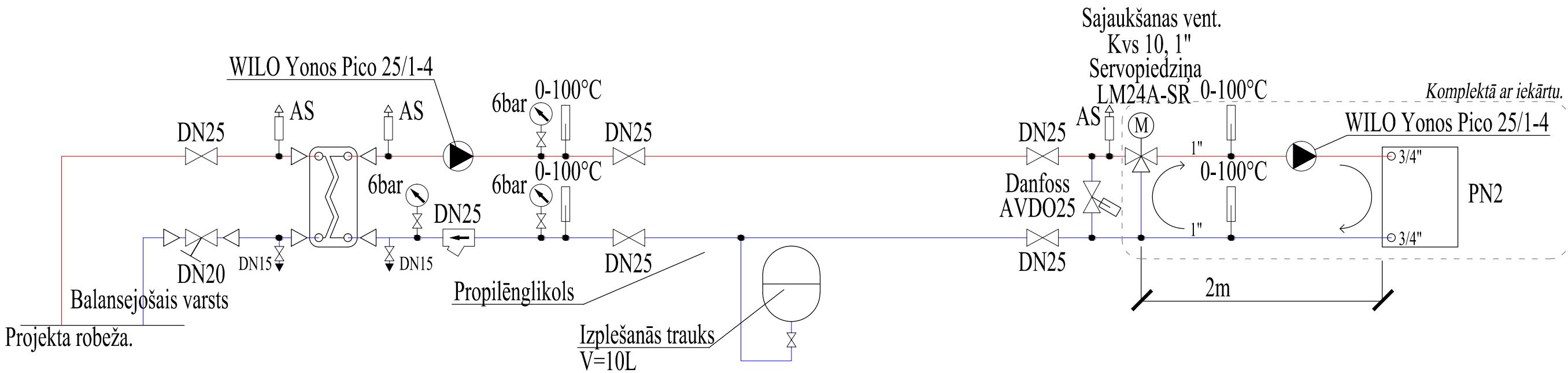


Principiālā slēguma shēma:



PASŪTĪTĀJS: Jelgavas novada pašvaldība. Reģ.nr. LV90009118031			
IZSTRĀDĀJA: SIA "MEP Part Design" Irbju iela 16, Jurmala, Latvija, LV-2011			
OBJEKTS: „Mūzikas un mākslas skola” Skolas iela 2, Nākotne, Glūdas pag., Jelgavas novads, LV-3040			
RASĒJUMA NOSAUKUMS: Princiipiālā slēguma shēma.			
STADIJA:	TS	MARKA:	AVK
LAPA:	AVK-006	LAPU SKAITS	NA
REV.1_08.01.2014		VĀRDS UZVĀRDS	PARAKSTS
IZSTRĀDĀJA:		Kaspars Kovkājevs	
PĀRBAUDĪJA:		Jānis Rancāns	
FAILA NOSAUKUMS: JNP/5-34.2.3/12/105 -1.1.11			DATUMS: 07.05.2013