



Teritorijas investīcijām

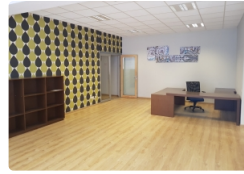
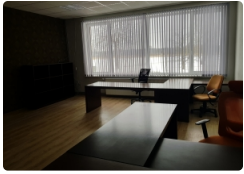
Publicēts: 05.12.2022.

Pašvaldības teritorijas ar industriālajām vajadzībām atbilstošu zonējumu, piemērojamas investīciju projektiem, lielākas par 1 ha

Pagasts	Iespējamā industriālā teritorija (kad.apzīm.)	Elektrības pieslēgums, attālums līdz sadalei (m)	Gāzes pieslēgums, attālums līdz sadalei (m)	Transporta infrastruktūra	Attālums līdz valsts ceļam
Eleja	5448 006 0312 1,6ha Pašvaldībai piederošs	300	Nav pieejams	Grantēts pievedceļš	Jelgava-15km Rīga-60km
Kalnacie ma pagasts	54310020461 platība 0.51ha "Dobeļi"	200m	Nav pieejams	Asfaltēts ceļš	Jelgava-24km Rīga-48km

Privātās teritorijas ar industriālajām vajadzībām atbilstošu zonējumu, piemērojamas investīciju projektiem

Adrese	Iespējamā industriālā teritorija	Elektrības pieslēgums, attālums līdz sadalei (m)	Gāzes pieslēgums, attālums līdz sadalei (m)	Transporta infrastruktūra	Attālums līdz valsts ceļam	Kontakti
Kalneciems, Lielupes iela 5	Teritorijas lielums - 0,1791 ha; ražošanas telpu platība - 350 m ² ; biroja telpu platība - 235 mm	Teritorijā - A/S Sadalaes tīkls Dienvidu reģions (ēkā nodrošināta 3 fāžu, 20 A elektrības pieslēgums), SIA Lattelecom TID Zemgales reģions	Nav pieejams	Sabiedriskā transporta autobusa pietura 400 m attālumā - Purmalī Pieturas ID numurs: 578, autobuss 6752	6 km	Svetlana Zeļenko, t. +371 26695599 jurijs@artinsmart.eu



<https://www.jelgavasnovads.lv/lv/teritorijas-investicijam>